

JR・地下鉄鶴舞駅徒歩1分！ 駅近のクラスティシリーズ物件です

【スペシャルSALE】クラスティ鶴舞

4

物件基本情報

住所	〒460-0012 愛知県名古屋市中区千代田5-22-30 プレサンス鶴舞駅前ブリリアント
最寄駅	鶴舞駅(JR中央本線(名古屋~塩尻)ほか) 徒歩 2分 上前津駅(名古屋市営地下鉄名城線ほか) 徒歩 13分
構造・間取	SRC造 2004年02月築 1K 20.09㎡
周辺環境	《コンビニ》ファミリーマート鶴舞店 徒歩 1分 《(不明)》鶴舞駅 徒歩 1分 《その他グルメ》ドトールコーヒESHOP JR鶴舞駅店 徒歩 2分 《公園》鶴舞公園 徒歩 2分 《ファミレス》ガスト鶴舞店 徒歩 2分 《銀行》三菱UFJ銀行鶴舞支店 徒歩 3分 《観光スポット》鶴舞公園 徒歩 3分 《コンビニ》ローソン名古屋地下鉄鶴舞駅店 徒歩 3分

主な設備	オートロック / エレベーター / 宅配ボックス / オンライン警備システム / 光WiFi使い放題 / パス・トイレ別 / ガス給湯 / 浴室乾燥機 / 温水洗浄便座 / 洗濯機 / 独立洗面台 / ガスコンロ
------	--

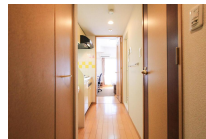
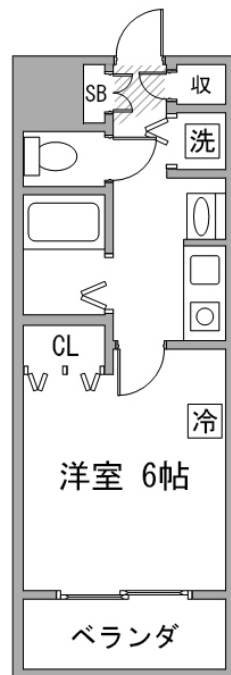
駐車場 (オプション)	なし
----------------	----

利用料金表

利用期間	利用料 (賃料+水道光熱費)	ルームクリーニング代
1ヶ月以上	3,910 円/日	24,200 円/契約

住宅保険

ご利用料金	830円/月 (不課税)
-------	--------------



周辺地図



物件の詳細や空室状況の確認、その他ご不明点など、いつでも気軽にお問い合わせください。

お電話でのお問い合わせ メールでのお問い合わせ

0120-397-010 info@atinn.jp

受付時間10:00~17:00(土日祝16:00)

24時間受付中

ひとの幸せを想いもてなす

アットイン