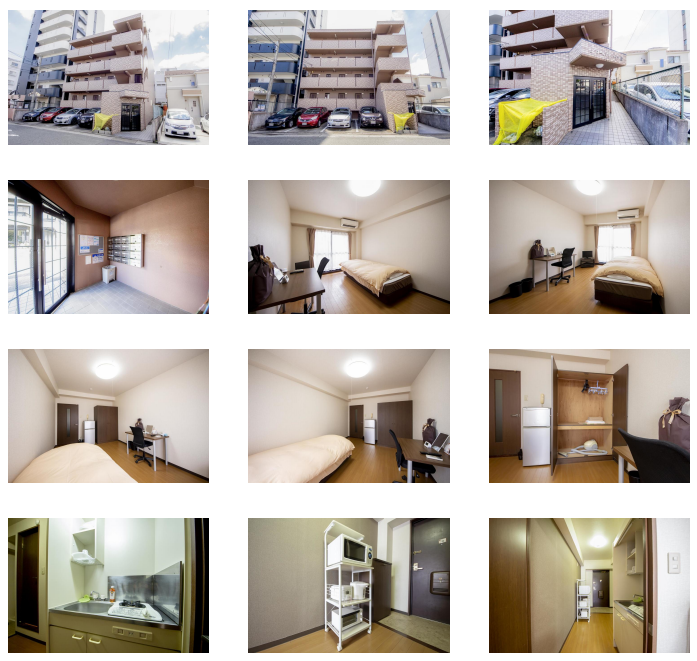
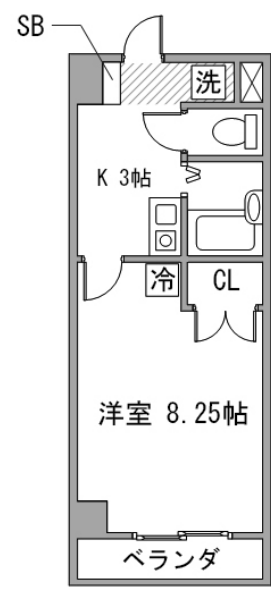


鶴舞、伏見、丸の内方面へ1本！周辺は住宅も多く落ち着いた環境です

【スペシャルSALE】ルーレント原10

物件基本情報

住所	〒468-0015 愛知県名古屋市天白区原2-3402 グローバルハイツ原	
最寄駅	原駅(名古屋市営地下鉄鶴舞線(ほか)) 徒歩 7分 植田駅(名古屋市営地下鉄鶴舞線(ほか)) 徒歩 15分	
構造・間取	RC造 1997年10月築 1K 24㎡	
周辺環境	≪ドラッグストア≫B&Dドラッグストア原店 徒歩 2分 ≪コンビニ≫ローソン天白原二丁目店 徒歩 2分 ≪ドラッグストア≫スギ薬局原店 徒歩 2分 ≪ビデオ・CD≫TSUTAYA原店 徒歩 2分 ≪ファーストフード≫CoCo壱番屋天白原店 徒歩 2分 ≪その他買い物≫ソフトバンク原 徒歩 2分 ≪ファミレス≫デニーズ平針店 徒歩 3分 ≪生活雑貨≫ザ・ビッグエクスプレス平針店 徒歩 3分	
主な設備	光WiFi使い放題 / バス・トイレ別 / ガス給湯 / 洗濯機 / ガスコンロ	
駐車場 (オプション)	なし	
利用料金表		
利用期間	利用料 (賃料+水道光熱費)	ルームクリーニング代
1ヶ月以上	3,450 円/日	24,200 円/契約
住宅保険		
ご利用料金	830円/月 (不課税)	



物件の詳細や空室状況の確認、その他ご不明点など、いつでも気軽にお問い合わせください。

お電話でのお問い合わせ
0120-397-010
受付時間10:00~17:00(土日祝16:00)

メールでのお問い合わせ
info@atinn.jp
24時間受付中

