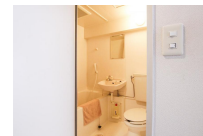
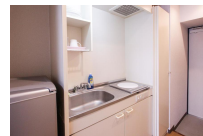
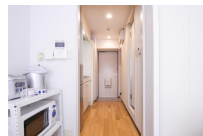
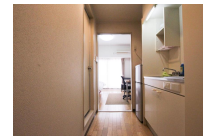


人気の東区・泉にオートロック付きの高層マンション!高岳駅徒歩5分、新栄町駅徒歩7分の好立地です

【スペシャルSALE】ルーレント高岳8-1

物件基本情報

住所	〒461-0001 愛知県名古屋市東区泉3-26-8 第30プロスパー泉	
最寄駅	高岳駅(名古屋市営地下鉄桜通線ほか) 徒歩 7分 新栄町駅(名古屋市営地下鉄東山線ほか) 徒歩 8分	
構造・間取	RC造 1998年02月築 1K 19.35㎡	
周辺環境	≪銀行≫JAなごや本店 徒歩 2分 ≪銀行≫JAなごや代官町支店 徒歩 2分 ≪コンビニ≫ローソン東区代官町店 徒歩 2分 ≪コンビニ≫セブンイレブン名古屋代官町店 徒歩 3分 ≪銀行≫岡崎信用金庫代官町支店 徒歩 3分 ≪郵便局≫名古屋高岳郵便局 徒歩 3分 ≪美術館≫横山美術館 徒歩 3分 ≪美術館≫公益財団法人横山美術館 徒歩 3分	
主な設備	オートロック / エレベーター / 光WiFi使い放題 / ユニットバス / ガス給湯 / 洗濯機 / 電気コンロ	
駐車場 (オプション)	あり (利用料はお問い合わせください)	
利用料金表		
利用期間	利用料 (賃料+水道光熱費)	ルームクリーニング代
1ヶ月以上	3,250 円/日	24,200 円/契約
住宅保険		
ご利用料金	830円/月 (不課税)	



周辺地図



物件の詳細や空室状況の確認、その他ご不明点など、いつでも気軽にお問い合わせください。

お電話でのお問い合わせ
0120-397-010
 受付時間10:00~17:00(土日祝16:00)

メールでのお問い合わせ
info@atinn.jp
 24時間受付中

ひとの幸せを想い もてなす
アットイン