

今池・吹上・池下の3駅が徒歩圏内！
 周辺もコンビニ・スーパーなど揃って利便性も抜群です

【スペシャルSALE】ルーレント今池 7

物件基本情報

| | |
|-------|---|
| 住所 | 〒464-0851 愛知県名古屋市千種区今池南9-10 HF今池南レジデンス |
| 最寄駅 | 今池駅(名古屋市営地下鉄東山線ほか) 徒歩 13分 池下駅(名古屋市営地下鉄東山線ほか) 徒歩 13分 |
| 構造・間取 | RC造 2006年11月築 1K 26.69㎡ |
| 周辺環境 | ≪病院≫医療法人和伸会和田内科病院 徒歩 1分 ≪コンビニ≫サークルK今池南店 徒歩 3分 ≪本屋≫らくだ書店 徒歩 3分 ≪コンビニ≫ヤマザキショップ春岡店 徒歩 4分 ≪郵便局≫名古屋春岡郵便局 徒歩 5分 ≪コンビニ≫ファミリーマート今池南店 徒歩 5分 ≪その他グルメ≫えびすや 徒歩 5分 ≪病院≫医療法人吉田病院 徒歩 5分 |

| | |
|------|--|
| 主な設備 | オートロック / エレベーター / 宅配ボックス / 光WiFi使い放題 / バス・トイレ別 / ガス給湯 / 温水洗浄便座 / 洗濯機 / 独立洗面台 / ガスコンロ |
|------|--|

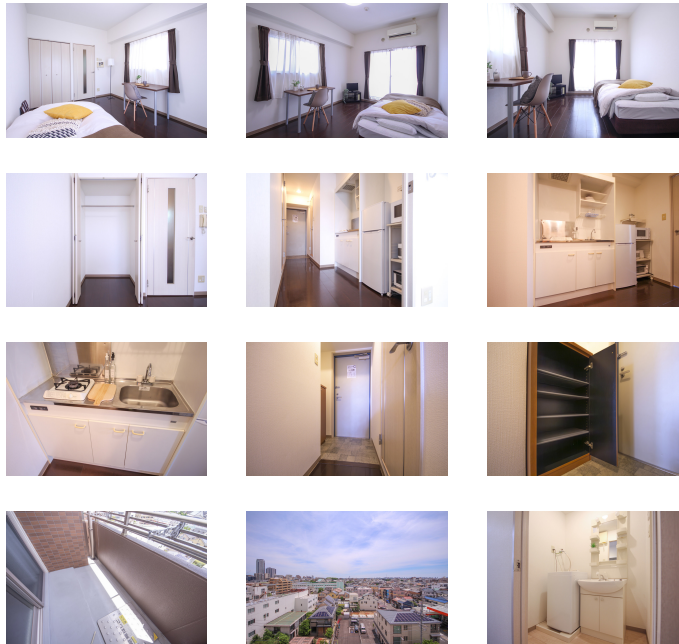
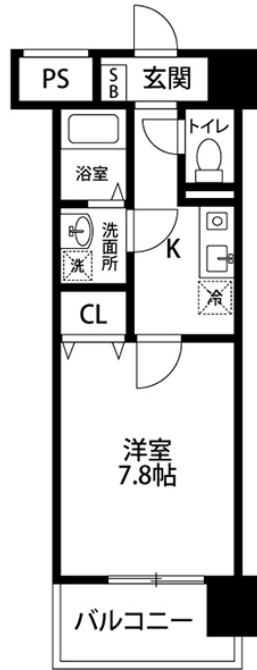
| | |
|----------------|----|
| 駐車場 (オプション) | なし |
|----------------|----|

利用料金表

| 利用期間 | 利用料 (賃料+水道光熱費) | ルームクリーニング代 |
|-------|----------------|-------------|
| 1ヶ月以上 | 4,110 円/日 | 24,200 円/契約 |

住宅保険

| | |
|-------|--------------|
| ご利用料金 | 830円/月 (不課税) |
|-------|--------------|



物件の詳細や空室状況の確認、その他ご不明点など、いつでも気軽にお問い合わせください。

お電話でのお問い合わせ
0120-397-010
 受付時間10:00~17:00(土日祝16:00)

メールでのお問い合わせ
info@atinn.jp
 24時間受付中

ひとの幸せを想い もてなす
atinn アットイン