

名古屋駅、栄方面へのアクセス抜群！

【ロングSALE】ルーレント中村公園 3

物件基本情報

住所	〒453-0811 愛知県名古屋市中村区太閤通8-1-2 エルプエンテ
最寄駅	中村公園駅(名古屋営地下鉄東山線)徒歩7分 中村日赤駅(名古屋営地下鉄東山線)徒歩8分
構造・間取	RC造 1993年09月築 1K 22.95㎡
周辺環境	《ファミレス》ガスト太閤通店 徒歩4分 《官公署》名古屋市中村保健センター 徒歩5分 《コンビニ》セブンイレブン名古屋太閤通6丁目店 徒歩5分 《ファーストフード》吉野家中村公園店 徒歩6分 《コンビニ》ミニストップ名古屋第一赤十字病院店 徒歩6分 《ファーストフード》ミスタードーナツ中村公園ショップ 徒歩6分 《本屋》加藤書店 徒歩6分 《銀行》大垣共立銀行中村支店 徒歩6分

主な設備	エレベーター / 光Wi-Fi使い放題 / バス・トイレ別 / ガス給湯 洗濯機 / 電気コンロ
------	--

駐車場 (オプション)	なし
----------------	----

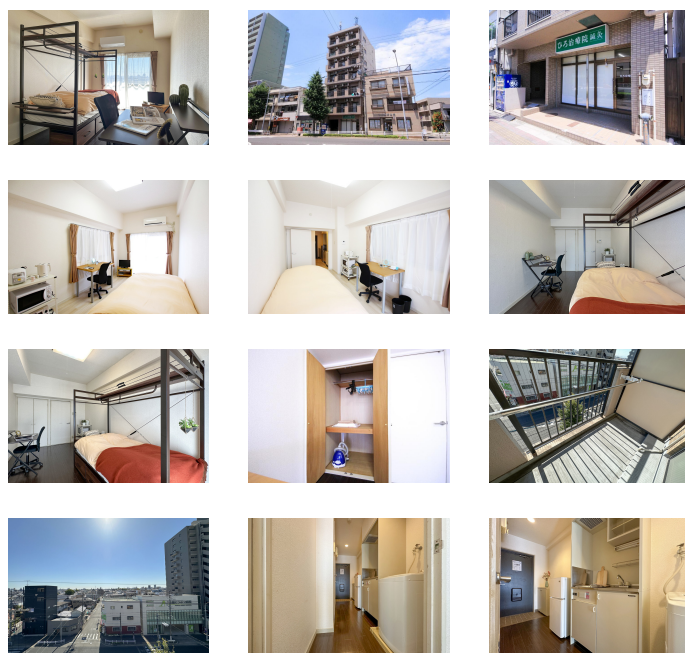
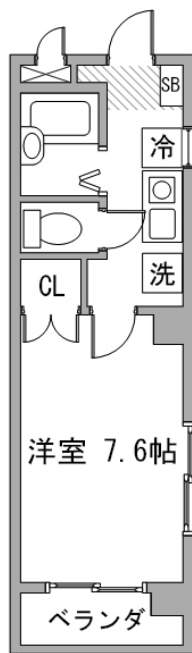
利用料金表

利用期間	利用料 (賃料+水道光熱費)	ルームクリーニング代
1ヶ月以上	3,290 円/日	24,200 円/契約

住宅保険

ご利用料金	830円/月 (不課税)
-------	--------------

【短期解約違約金について】本契約を3ヶ月未満に解約する場合、最終利用日より1ヶ月分もしくは、契約満了日までのどちらか短い日数分の違約金が発生致します。



物件の詳細や空室状況の確認、その他ご不明な点など、いつでも気軽にお問い合わせください。

お問い合わせ

お電話でのお問い合わせ
0120-397-010
受付時間10:00~17:00(土日祝16:00)

メールでのお問い合わせ
info@atinn.jp
24時間受付中

