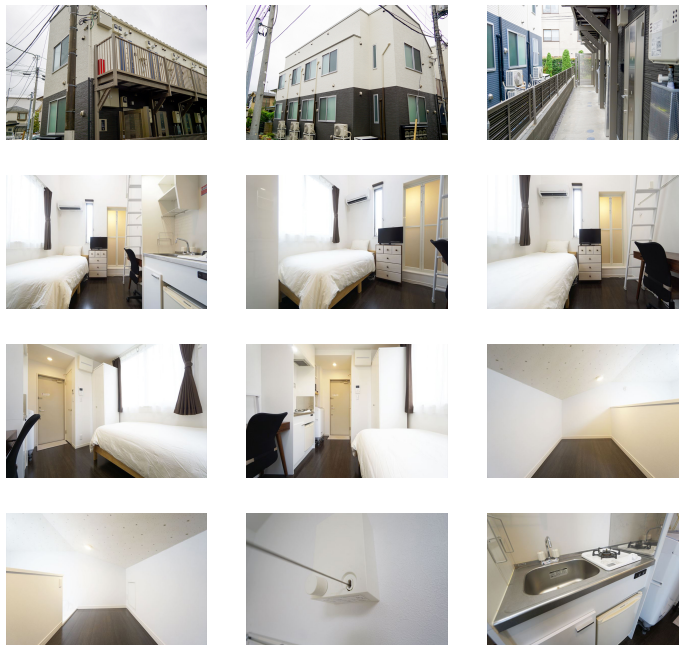
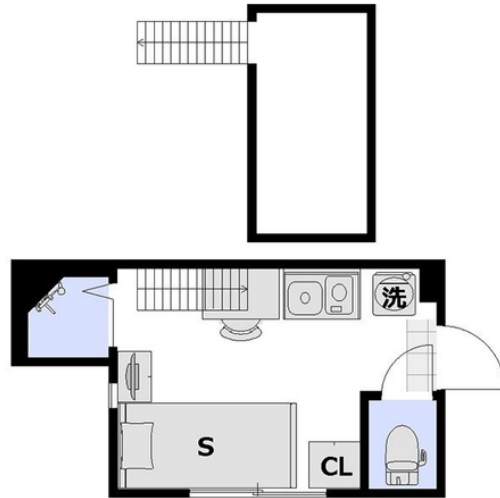


※間取りや下記の設備・備品の項目が異なる場合がございます。空室状況により、ご案内が異なりますので詳細はお問合せください。
この物件は全室禁煙部屋のご案内となります。予めご了承ください。

□アットインmini明大前4-3

物件基本情報

住所	〒168-0063 東京都杉並区和泉2-5-37 ザ・レジデンス明大前	
最寄駅	明大前駅(京王京王線(ほか)) 徒歩 8分 代田橋駅(京王京王線(ほか)) 徒歩 9分	
構造・間取	木造 2016年08月築 ワンルーム 11.83㎡	
周辺環境	≪幼稚園・保育園≫和泉町幼稚園 徒歩 2分 ≪高校≫私立日本大学鶴ヶ丘高校 徒歩 2分 ≪スーパー≫まいばすけっと杉並和泉2丁目店 徒歩 2分 ≪ファミレス≫ガスト杉並和泉店 (から好し取扱店) 徒歩 2分 ≪コンビニ≫ミニストップ杉並和泉町店 徒歩 3分 ≪その他学校≫東放学園専門学校 徒歩 3分 ≪幼稚園・保育園≫アスク明大前保育園 徒歩 4分 ≪幼稚園・保育園≫永福ここわ保育園 徒歩 4分	
主な設備	オートロック / 光WiFi使い放題 / バス・トイレ別 / ガス給湯 / 温水洗浄便座 / ガスコンロ	
駐車場 (オプション)	なし	
利用料金表		
利用期間	利用料 (賃料+水道光熱費)	ルームクリーニング代
1ヶ月以上	7,240 円/日	48,400 円/契約
住宅保険		
ご利用料金	830円/月 (不課税)	



周辺地図



物件の詳細や空室状況の確認、その他ご不明点など、いつでも気軽にお問い合わせください。

お電話でのお問い合わせ メールでのお問い合わせ

 **0120-397-010**  **info@atinn.jp**

受付時間10:00~17:00(土日祝16:00) 24時間受付中

ひとの幸せを想い もてなす

 **アットイン**