

※間取りや下記の設備・備品の項目が異なる場合がございます。
この物件は全室禁煙部屋でのご案内となります。予めご了承ください。

【スペシャルSALE】 □アットイン大崎 4-2

物件基本情報

住所	〒141-0022 東京都品川区東五反田2-22-20 CROSSCEED OSAKI
最寄駅	大崎駅(JR山手線(丸の内線)) 徒歩 7分 五反田駅(JR山手線(丸の内線)) 徒歩 10分
構造・間取	RC造 1968年09月築 1LDK 45.9㎡
周辺環境	<p>《その他グルメ》タリーズコーヒー大崎オーバルコート店 徒歩 2分</p> <p>《コンビニ》ローソンオーバルコート大崎店 徒歩 2分</p> <p>《幼稚園・保育園》品川区立御殿山すこやか園御殿山幼稚園 徒歩 2分</p> <p>《その他車・交通》(株)東京ガレージ 徒歩 2分</p> <p>《本屋》BOOKPORT大崎ブライトタワー店 徒歩 2分</p> <p>《その他グルメ》スターバックスコーヒー大崎ブライトタワー店 徒歩 3分</p> <p>《コンビニ》ミニストップ大崎フォレストビル店 徒歩 3分</p> <p>《スーパー》ライフ品川御殿山店 徒歩 3分</p>
主な設備	オートロック / 宅配ボックス / 光WiFi使い放題 / バス・トイレ別 / ガス給湯 / 浴室乾燥機 / 温水洗浄便座 / 洗濯機 / 独立洗面台 / ガスコンロ / ソファ
駐車場 (オプション)	なし

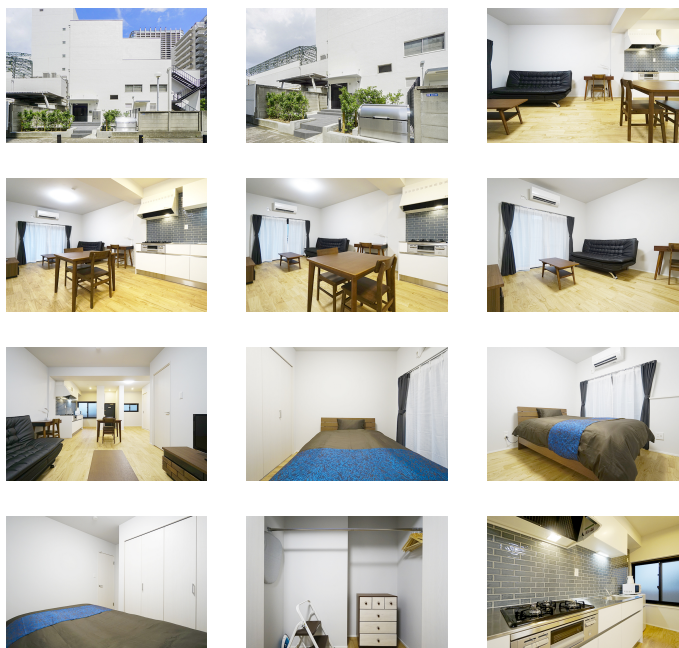
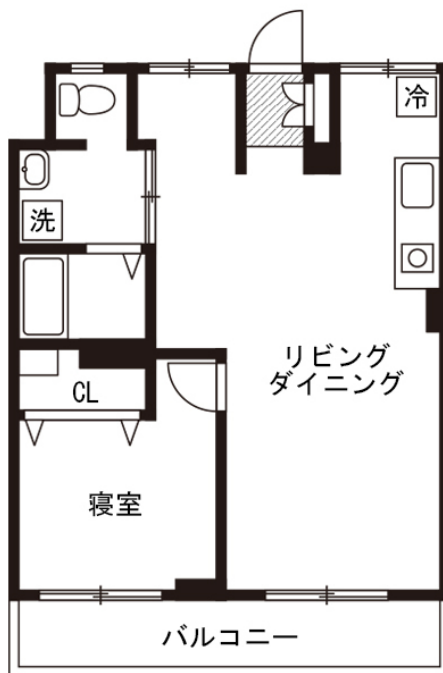
利用料金表

利用期間	利用料 (賃料+水道光熱費)	ルームクリーニング代
1ヶ月以上	8,480 円/日	24,200 円/契約

住宅保険

ご利用料金	830円/月 (不課税)
-------	--------------

2024年4月フルリノベーション済み！掲載写真は、外装・室内共にリノベーション後のものです！



周辺地図



物件の詳細や空室状況の確認、その他ご不明点など、いつでも気軽にお問い合わせください。

お電話でのお問い合わせ

0120-397-010

受付時間10:00~17:00(土日祝16:00)

メールでのお問い合わせ

info@atinn.jp

24時間受付中

ひとの幸せを想い もてなす
atinn アットイン