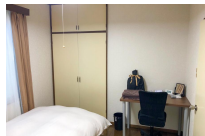
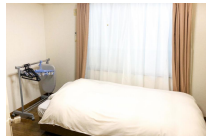
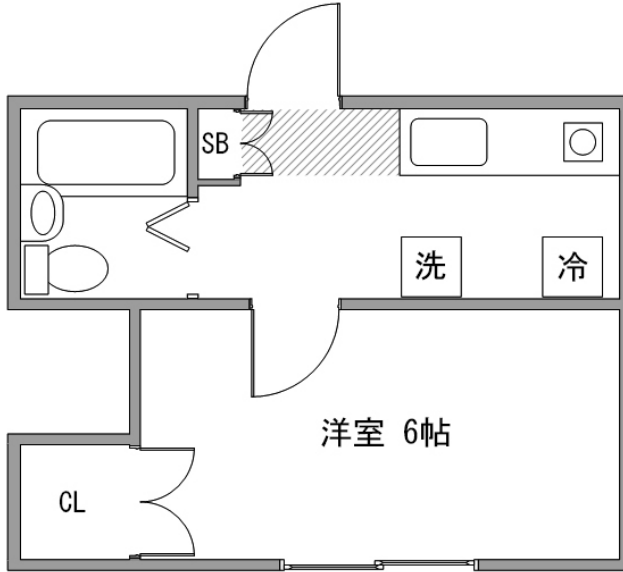


本厚木駅徒歩3分・厚木駅徒歩15分。駅から近くの良物件。費用を抑えたい方にもオススメです  
この物件は全室禁煙部屋のご案内となります。予めご了承ください。

## 【スペシャルSALE】アットイン本厚木10

### 物件基本情報

住所	〒243-0014 神奈川県厚木市旭町2-8-5 メゾンドポアゾン	
最寄駅	本厚木駅(小田急小田原線)から 徒歩 5分	
構造・間取	木造 1987年02月築 1K 18.59㎡	
周辺環境	≪その他買い物≫ソフトバンク本厚木駅南 徒歩 1分 ≪病院・役所 その他≫(株)時事通信社厚木支局 徒歩 2分 ≪コンビニ≫ローソン厚木旭町二丁目店 徒歩 2分 ≪コンビニ≫ローソンスストア100厚木旭町二丁目店 徒歩 2分 ≪郵便局≫厚木旭郵便局 徒歩 2分 ≪コンビニ≫セブンイレブン厚木旭町1丁目店 徒歩 2分 ≪銀行≫JAあつぎ駅前支店 徒歩 2分 ≪コンビニ≫ファミリーマート本厚木駅南口店 徒歩 3分	
主な設備	光WiFi使い放題 / ユニットバス / ガス給湯 / 洗濯機 / ガスコンロ / 快適テレワーク	
駐車場 (オプション)	なし	
利用料金表		
利用期間	利用料 (賃料+水道光熱費)	ルームクリーニング代
1ヶ月以上	3,180 円/日	36,300 円/契約
住宅保険		
ご利用料金	830円/月 (不課税)	



### 周辺地図



物件の詳細や空室状況の確認、その他ご不明な点など、いつでも気軽にお問い合わせください。

お電話でのお問い合わせ

**0120-397-010**

受付時間10:00~17:00(土日祝16:00)

メールでのお問い合わせ

**info@atinn.jp**

24時間受付中



ひとの幸せを想い もてなす

**アットイン**