

新築1DKマンション、最高設備！調布駅徒歩15分。快適な暮らしを提供します
この物件は全室禁煙部屋でのご案内となります。予めご了承ください。

【スペシャルSALE】アットイン調布 9

物件基本情報

住所	〒182-0021 東京都調布市調布ヶ丘3-33-2 ガーラ・グランディ調布
最寄駅	調布駅(京王京王線(丸)) 徒歩 12分 布田駅(京王京王線(丸)) 徒歩 15分
構造・間取	RC造 2023年09月築 1DK 25.51㎡
周辺環境	≪公園≫布多公園 徒歩 2分 ≪幼稚園・保育園≫調布ヶ丘ちとせ保育園 徒歩 2分 ≪ドラッグストア≫サンドラッグ調布ヶ丘店 徒歩 3分 ≪生活雑貨≫ダイソーマルエツ調布店 徒歩 3分 ≪スーパー≫マルエツ調布店 徒歩 3分 ≪幼稚園・保育園≫オリンピア保育園 徒歩 4分 ≪図書館≫桐朋学園大学音楽学部附属調布図書館 徒歩 4分 ≪大学≫私立桐朋学園大学音楽学部調布キャンパス 徒歩 4分
主な設備	オートロック / エレベーター / 宅配ボックス / 光WiFi使い放題 / バス・トイレ別 / ガス給湯 / 浴室乾燥機 / 温水洗浄便座 / 洗濯機 / 独立洗面台 / ガスコンロ / ソファ / 24時間ゴミ出し可能
駐車場 (オプション)	徒歩 0分 950円/日

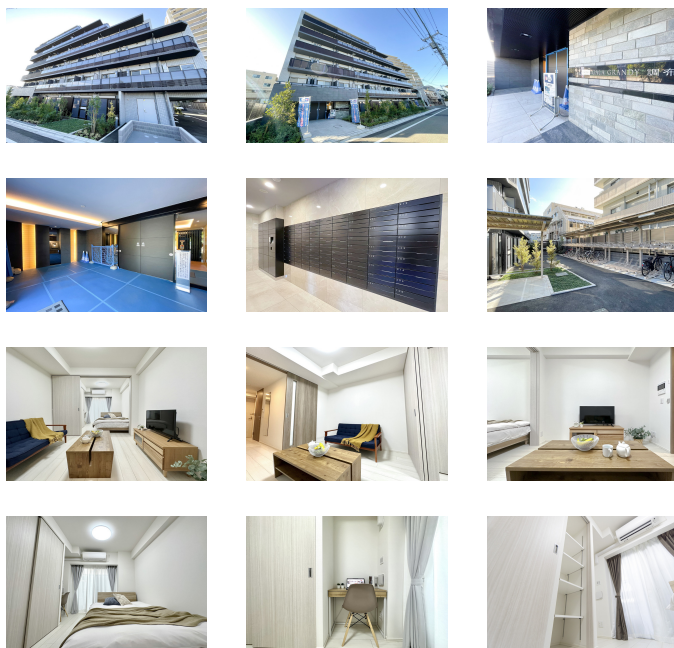
利用料金表

利用期間	利用料 (賃料+水道光熱費)	ルームクリーニング代
1ヶ月以上	5,680 円/日	36,300 円/契約

住宅保険

ご利用料金	830円/月 (不課税)
-------	--------------

敷地内駐車場あり。利用規約がございます。一度お問い合わせください。



物件の詳細や空室状況の確認、その他ご不明な点など、いつでも気軽にお問い合わせください。

お電話でのお問い合わせ
0120-397-010
受付時間10:00~17:00(土日祝16:00)

メールでのお問い合わせ
info@atinn.jp
24時間受付中

ひとの幸せを想い もてなす
アットイン