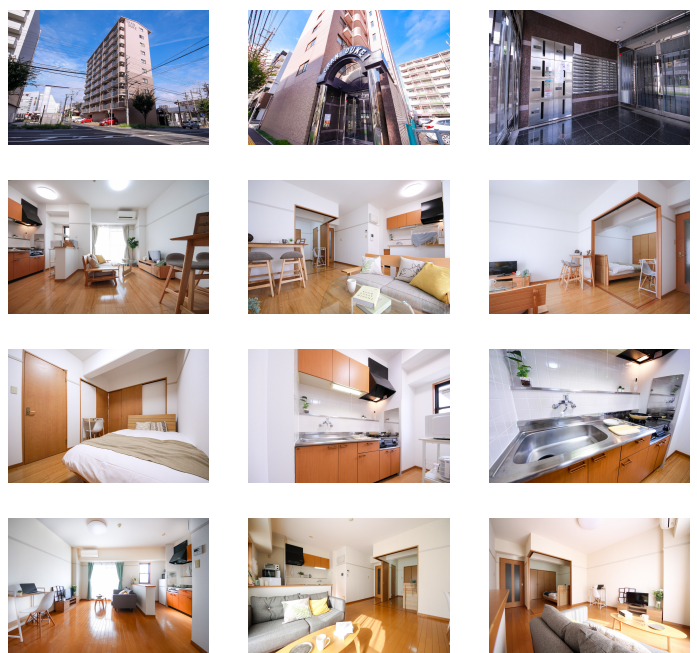


ゆったり過ごされたいお客様にオススメの1LDK物件！3タイプの雰囲気の異なるお部屋をご用意しています(お部屋のご指定はいただけません)
当社でご用意しているお部屋は全て禁煙ルームとなります。予めご了承ください。

【スペシャルSALE】アットイン四日市
34-1

物件基本情報		
住 所	〒510-0075 三重県四日市市安島2-11-1 四日市エンブルコート	
最 寄 駅	近鉄四日市駅(近鉄湯の山線(ほか)) 徒歩 9 分 中川原駅(近鉄湯の山線(ほか)) 徒歩 15 分	
構造・間取	RC造 2003年01月築 1LDK 40.26㎡	
周 辺 環 境	《コンビニ》ファミリーマート四日市堀木一丁目店 徒歩 2 分 《高校》私立向陽台高校古川学園キャンパス 徒歩 2 分 《ファミレス》どんどん庵四日市堀木店 徒歩 2 分 《駐車場》JA三重四日市駐車場 (JAパーキング) 徒歩 3 分 《ラーメン》スガキヤ四日市アビタ店 徒歩 3 分 《ファーストフード》ミスタードーナツアビタ四日市ショップ 徒歩 3 分 《銀行》百五銀行四日市西支店 徒歩 3 分 《その他レジャー》四日市アミューズメントパーク 徒歩 3 分	
主 な 設 備	オートロック / エレベーター / 宅配ボックス / 光WiFi使い放題 / バス・トイレ別 / ガス給湯 / 浴室乾燥機 / 温水洗浄便座 / 洗濯機 / 独立洗面台 / ガスコンロ / ソファ	
駐車場 (オプション)	あり (利用料はお問い合わせください)	
利用料金表		
利用期間	利用料 (賃料+水道光熱費)	ルームクリーニング代
1ヶ月以上	4,180 円/日	12,100 円/契約
住宅保険		
ご利用料金	830円/月 (不課税)	



物件の詳細や空室状況の確認、その他ご不明点など、いつでも気軽にお問い合わせください。

お電話でのお問い合わせ

 0120-397-010

受付時間10:00～17:00(土日祝16:00)

メールでのお問い合わせ

 info@atinn.jp

24時間受付中

ひとの幸せを想い もてなす
アットイン