

徒歩圏内にはショッピングモールがあり、さらに足を伸ばせば大阪城公園で散策もできます
当社でご用意しているお部屋は全て禁煙ルームとなります。予めご了承ください。

【スペシャルSALE】アットイン大阪城1

物件基本情報

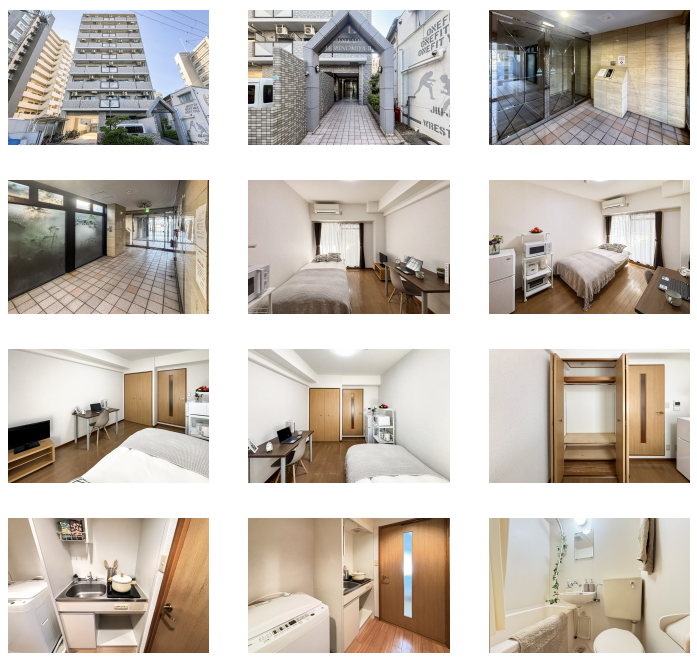
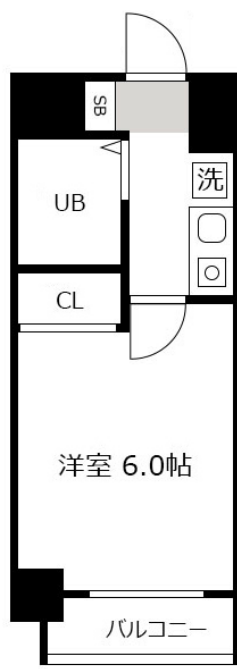
住 所	〒537-0025 大阪府大阪市東成区中道1-12-10 エスリード森ノ宮第2
最 寄 駅	森ノ宮駅(JR大阪環状線(まが)) 徒歩 3 分 玉造駅(JR大阪環状線(まが)) 徒歩 9 分 大阪城公園駅(JR大阪環状線(まが)) 徒歩 15 分
構造・間取	RC造 1997年03月築 1K 18.2㎡
周 辺 環 境	《コンビニ》ポプラホテルオークス森ノ宮店 徒歩 1 分 《ビジネスホテル》ホテルオークスアーリーバード大阪森ノ宮 徒歩 1 分 《ファーストフード》やよい軒JR森ノ宮店 徒歩 2 分 《図書館》視覚障がい者支援センター点字図書館 徒歩 2 分 《スーパー》コーヨーJR森ノ宮店 徒歩 2 分 《生活雑貨》Can★Do KOTO森ノ宮店 徒歩 2 分 《ドラッグストア》マツモトキヨシピエラ森ノ宮店 徒歩 2 分 《銀行》大阪シティ信用金庫森ノ宮支店 徒歩 2 分
主 な 設 備	オートロック / エレベーター / 光WiFi使い放題 / ユニットバス / 洗濯機 / 電気コンロ
駐車場 (オプション)	なし

利用料金表

利用期間	利用料 (賃料+水道光熱費)	ルームクリーニング代
1ヶ月以上	3,820 円/日	12,100 円/契約

住宅保険

ご利用料金	830円/月 (不課税)
-------	--------------



物件の詳細や空室状況の確認、その他ご不明点など、いつでも気軽にお問い合わせください。

お電話でのお問い合わせ

 **0120-397-010**

受付時間10:00～17:00(土日祝16:00)

メールでのお問い合わせ

 **info@atinn.jp**

24時間受付中

ひとの幸せを想い もてなす

 **アットイン**