

■アットイン谷町四丁目1

物件基本情報

住 所	〒540-0012 大阪府大阪市中央区谷町4-8-22 アパルトマン谷町四丁目3
最 寄 駅	谷町四丁目駅(大阪市営地下鉄谷町線(まか)) 徒歩 4 分 谷町六丁目駅(大阪市営地下鉄谷町線(まか)) 徒歩 8 分 松屋町駅(大阪市営地下鉄長堀鶴見緑地線(まか)) 徒歩 12 分
構造・間取	RC造 2011年03月築 1K 23.2㎡
周 辺 環 境	《(不明)》谷町四丁目駅 徒歩 4 分 《コンビニ》ファミリーマート内久宝寺町四丁目店 徒歩 7 分 《コンビニ》ローソン和泉町店 徒歩 7 分 《(不明)》谷町六丁目駅 徒歩 7 分 《コンビニ》ローソンスストア100松屋町住吉店 徒歩 8 分 《ドラッグストア》ファミリーマート+クスリのヒグチ谷町二丁目店 徒歩 9 分 《(不明)》松屋町駅 徒歩 9 分 《ホテル》LUXCARE HOTEL 徒歩 9 分

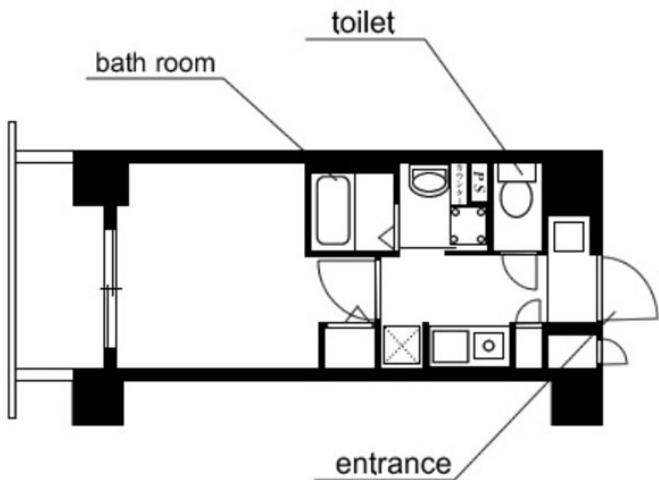
主 な 設 備	オートロック / エレベーター / 宅配ボックス / 光WiFi使い放題 / バス・トイレ別 / 深夜電気温水器 / 浴室乾燥機 / 温水洗浄便座 / 洗濯機 / 独立洗面台 / IHコンロ
---------	---

駐車場 (オプション)	なし
----------------	----

利用料金表		
利用期間	利用料 (賃料+水道光熱費)	ルームクリーニング代
1ヶ月以上	6,710 円/日	48,400 円/契約

住宅保険	
ご利用料金	830円/月 (不課税)

パートナー企業の物件につき空室状況に時間差が出る場合がございます。
予約前に実際の空室状況をお問い合わせください。



周辺地図



物件の詳細や空室状況の確認、その他ご不明点など、いつでも気軽にお問い合わせください。

お電話でのお問い合わせ

 0120-397-010

受付時間10:00~17:00(土日祝16:00)

メールでのお問い合わせ

 info@atinn.jp

24時間受付中

ひとの幸せを想い もてなす

 **アットイン**