

※画像は家具家電設置前のもとなります
この物件は全室禁煙部屋のご案内となります。予めご了承ください。

【スペシャルSALE】アットイン宇都宮3

物件基本情報

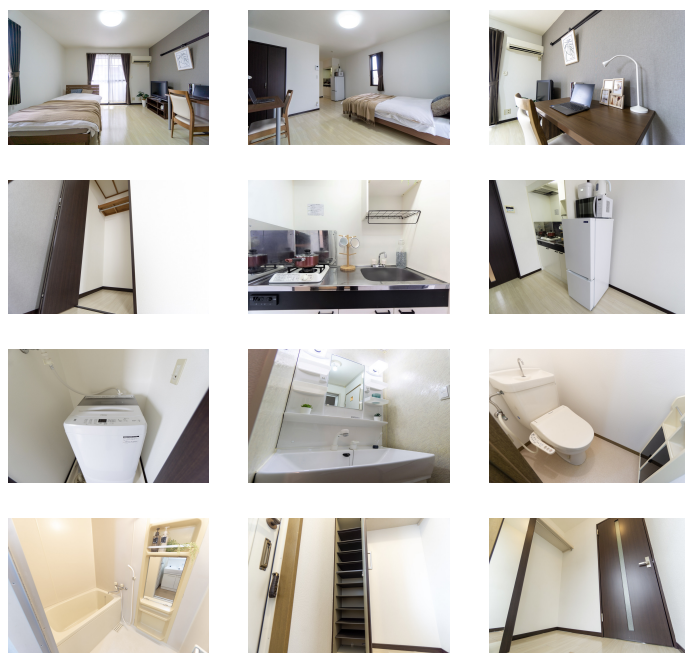
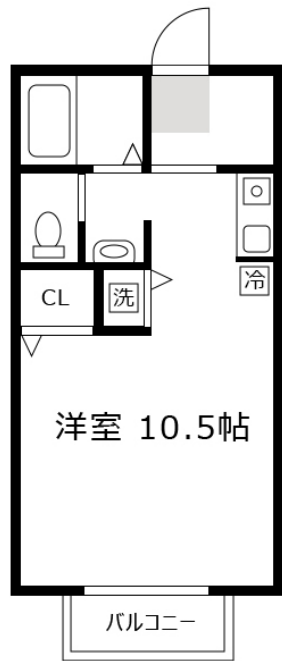
住所	〒321-0934 栃木県宇都宮市築瀬4-12-17 さくらハイツⅢ
最寄駅	宇都宮駅(JR東北本線(宇都宮線)ほか) 徒歩 16分
構造・間取	軽量鉄骨造 2013年12月築 1K 24.89㎡
周辺環境	《コンビニ》ファミリーマート宇都宮築瀬四丁目店 徒歩 4分 《スーパー》たいらや城東店 徒歩 8分 《コンビニ》セブンイレブン宇都宮築瀬四丁目店 徒歩 9分 《ファーストフード》マクドナルド平成通り宇都宮店 徒歩 9分 《スーパー》たいらや築瀬平成通り店 徒歩 10分 《ドラッグストア》ツルハドラッグ宇都宮築瀬店 徒歩 11分 《コンビニ》ローソン宇都宮宿郷一丁目店 徒歩 12分 《その他グルメ》イキイキギョウザ 徒歩 13分
主な設備	光WiFi使い放題 / バス・トイレ別 / ガス給湯 / 温水洗浄便座 洗濯機 / 独立洗面台 / ガスコンロ
駐車場 (オプション)	あり (利用料はお問い合わせください)

利用料金表

利用期間	利用料 (賃料+水道光熱費)	ルームクリーニング代
1ヶ月以上	4,060 円/日	36,300 円/契約

住宅保険

ご利用料金	830円/月 (不課税)
-------	--------------



物件の詳細や空室状況の確認、その他ご不明な点など、いつでも気軽にお問い合わせください。

お電話でのお問い合わせ メールでのお問い合わせ

0120-397-010 **info@atinn.jp**

受付時間10:00~17:00(土日祝16:00)

24時間受付中

ひとの幸せを想い もてなす

アットイン