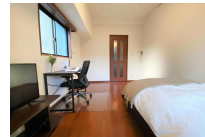
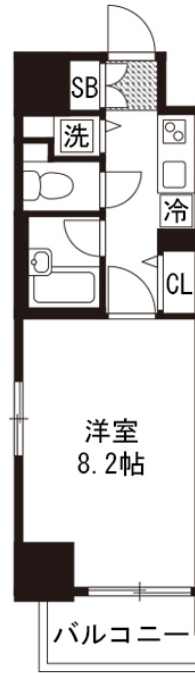


【スペシャルSALE】アットイン練馬

4

物件基本情報

住所	〒176-0012 東京都練馬区豊玉北5-29-6 ヴェルステージ練馬II	
最寄駅	練馬駅(西武池袋線ほか) 徒歩 5分 豊島園駅(西武豊島線ほか) 徒歩 14分 桜台駅(西武池袋線ほか) 徒歩 15分	
構造・間取	RC造 2004年02月築 1K 25.22㎡	
周辺環境	≪紳士服≫洋服の青山練馬区役所前店 徒歩 1分 ≪ビデオ・CD≫TSUTAYA練馬区役所前店 徒歩 1分 ≪生活雑貨≫ブックオフ練馬区役所前店 徒歩 1分 ≪コンビニ≫セブンイレブン練馬豊玉北5丁目店 徒歩 1分 ≪ファーストフード≫やよい軒練馬店 徒歩 1分 ≪郵便局≫練馬郵便局 徒歩 1分 ≪官公署≫練馬区保健所 徒歩 1分 ≪ドラッグストア≫ウエルシア練馬豊玉店 徒歩 2分	
主な設備	オートロック / エレベーター / 宅配ボックス / 光WiFi使い放題 / バス・トイレ別 / ガス給湯 / 浴室乾燥機 / 温水洗浄便座 / 洗濯機 / ガスコンロ	
駐車場 (オプション)	なし	
利用料金表		
利用期間	利用料 (賃料+水道光熱費)	ルームクリーニング代
1ヶ月以上	5,180 円/日	36,300 円/契約
住宅保険		
ご利用料金	830円/月 (不課税)	



周辺地図



物件の詳細や空室状況の確認、その他ご不明な点など、いつでも気軽にお問い合わせください。

お電話でのお問い合わせ
0120-397-010
受付時間10:00~17:00(土日祝16:00)

メールでのお問い合わせ
info@atinn.jp
24時間受付中

ひとの幸せを想い もてなす
atinn アットイン