

名鉄・JR各線利用可能。名古屋駅まで20分で行けちゃいます

【スペシャルSALE】アットインー宮1

物件基本情報

住 所	〒491-0912 愛知県一宮市新生3-15-14 アレフ I
-----	---------------------------------------

最 寄 駅	尾張一宮駅(JR東海道本線(浜松～岐阜)(ほか) 徒歩 8 分 妙興寺駅(名鉄名古屋本線(ほか) 徒歩 17 分
-------	---

構造・間取	RC造 1990年07月築 1K 27㎡
-------	----------------------

周 辺 環 境	《スーパー》カネスエ新生店 徒歩 2 分 《複合モール》ファッションセンターしまむら新生店 徒歩 2 分 《官公署》一宮年金事務所 徒歩 3 分 《公園》梅ヶ枝公園 徒歩 4 分 《病院》医療法人山下病院 徒歩 4 分 《郵便局》一宮野口郵便局 徒歩 5 分 《コンビニ》セブンイレブナー宮新生2丁目店 徒歩 6 分 《幼稚園・保育園》一宮市立野口保育園 徒歩 6 分
---------	---

主 な 設 備	光WiFi使い放題 / バス・トイレ別 / 深夜電気温水器 / 洗濯機 / 電気コンロ
---------	---

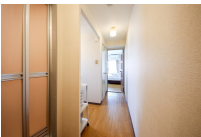
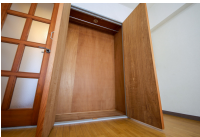
駐車場 (オプション)	あり (利用料はお問い合わせください)
----------------	---------------------

利用料金表

利用期間	利用料 (賃料+水道光熱費)	ルームクリーニング代
1ヶ月以上	3,200 円/日	12,100 円/契約

住宅保険

ご利用料金	830円/月 (不課税)
-------	--------------



周辺地図



物件の詳細や空室状況の確認、その他ご不明点など、いつでも気軽にお問い合わせください。

お電話でのお問い合わせ

 0120-397-010

受付時間10:00～17:00(土日祝16:00)

メールでのお問い合わせ

 info@atinn.jp

24時間受付中

ひとの幸せを想い もてなす
アットイン