

●アットイン本町AP4-1

物件基本情報

住 所	〒550-0012 大阪府大阪市西区立売堀9-3 アパルトマン本町4
最 寄 駅	西大橋駅(大阪市営地下鉄長堀鶴見緑地線(まか)) 徒歩 3 分 西長堀駅(大阪市営地下鉄千日前線(まか)) 徒歩 8 分 四ツ橋駅(大阪市営地下鉄四つ橋線(まか)) 徒歩 9 分
構造・間取	RC造 2006年01月築 1K ㎡
周 辺 環 境	《コンビニ》セブンイレブン大阪新町2丁目店 徒歩 2 分 《(不明)》西大橋駅 徒歩 2 分 《幼稚園・保育園》西六保育園 徒歩 3 分 《郵便局》なにわ筋新町郵便局 徒歩 3 分 《郵便局》大阪間屋橋郵便局 徒歩 3 分 《その他車・交通》シマダ自動車工業 (株) 徒歩 3 分 《コンビニ》ローソン大阪厚生年金会館前店 徒歩 3 分 《ファーストフード》やよい軒新町店 徒歩 4 分

主 な 設 備	オートロック
駐車場 (オプション)	なし

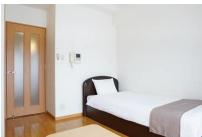
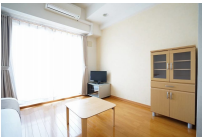
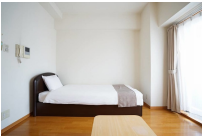
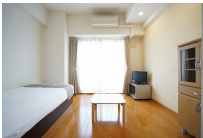
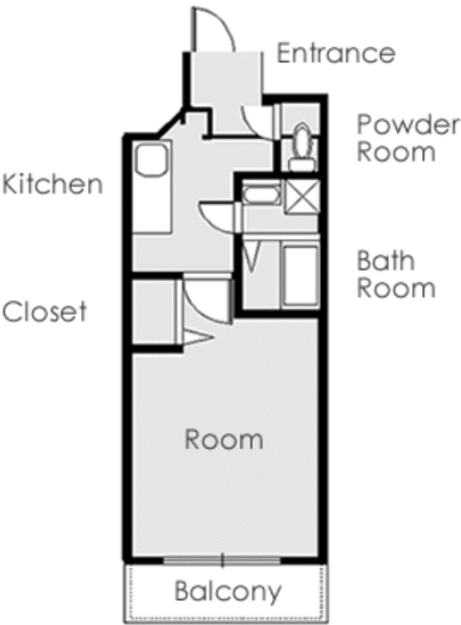
利用料金表

利用期間	利用料 (賃料+水道光熱費)	ルームクリーニング代
1ヶ月以上	5,940 円/日	48,400 円/契約

住宅保険

ご利用料金	830円/月 (不課税)
-------	--------------

パートナー企業の物件につき空室状況に時間差が出ることがございます。
予約前に実際の空室状況をお問い合わせください。
繁忙期となる3月・4月に御入居開始される場合は、1,000円/日の追加料金を全期間、頂戴いたします。



周辺地図



物件の詳細や空室状況の確認、その他ご不明点など、いつでも気軽にお問い合わせください。

お電話でのお問い合わせ

 0120-397-010

受付時間10:00~17:00(土日祝16:00)

メールでのお問い合わせ

 info@atinn.jp

24時間受付中

ひとの幸せを想い もてなす
アットイン