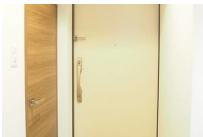
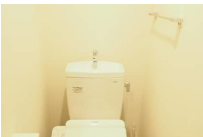
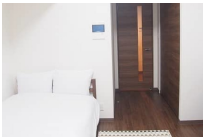
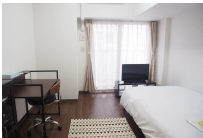
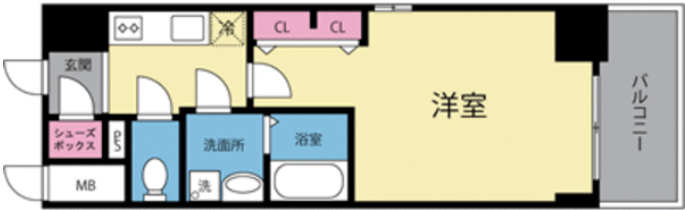


●アットイン江坂AP5-1

物件基本情報

住 所	〒564-0062 大阪府吹田市垂水町4-24 アパルトマン江坂5	
最 寄 駅	豊津駅(阪急千里線(ほかに)) 徒歩 11 分 江坂駅(北大阪急行電鉄(ほかに)) 徒歩 12 分 関大前駅(阪急千里線(ほかに)) 徒歩 16 分	
構造・間取	RC造 2019年08月築 1K m ²	
周 辺 環 境	《コンビニ》セブンイレブン吹田広芝町北店 徒歩 7 分 《消防》吹田市西消防署 徒歩 7 分 《(不明)》江坂駅 徒歩 9 分 《ビジネスホテル》サニーストンホテル 徒歩 10 分 《ホテル》新大阪江坂東急HOTEL 徒歩 10 分 《その他グルメ》ヒロコーヒー本店 徒歩 10 分 《コンビニ》セブンイレブン吹田広芝町店 徒歩 10 分 《コンビニ》ファミリーマート吹田広芝町店 徒歩 10 分	
主 な 設 備	オートロック / 宅配ボックス / 光WiFi使い放題	
駐車場 (オプション)	なし	
利用料金表		
利用期間	利用料 (賃料+水道光熱費)	ルームクリーニング代
1ヶ月以上	7,040 円/日	48,400 円/契約
住宅保険		
ご利用料金	830円/月 (不課税)	

パートナー企業の物件につき空室状況に時間差が出る場合がございます。
予約前に実際の空室状況をお問い合わせください。
繁忙期となる3月・4月に御入居開始される場合は、1,000円/日の追加料金を全期間、頂戴いたします。



周辺地図



物件の詳細や空室状況の確認、その他ご不明点など、いつでも気軽にお問い合わせください。

お電話でのお問い合わせ

 0120-397-010

受付時間10:00~17:00(土日祝16:00)

メールでのお問い合わせ

 info@atinn.jp

24時間受付中

ひとの幸せを想い もてなす
アットイン