

伊勢佐木長者町駅まで徒歩5分。ディスカウントストアも近く買い物にも便利です  
この物件は全室禁煙部屋のご案内となります。予めご了承ください。

## 【おためし入居キャンペーン】アットイン横浜関内3-1

### 物件基本情報

住所	〒231-0033 神奈川県横浜市中区長者町6-107-2 GENOVIA横浜関内IIskygarden
最寄駅	伊勢佐木長者町駅(横浜市営地下鉄ブルーライン(ほか)) 徒歩 5分 関内駅(東根岸線(ほか)) 徒歩 7分 日ノ出町駅(京急本線(ほか)) 徒歩 9分
構造・間取	RC造 2020年03月築 1K 22.91㎡
周辺環境	《ファミレス》回転寿司海鮮三崎港イセザキモール店 徒歩 1分 《ファミレス》CoCo老番屋中区伊勢佐木町店 徒歩 1分 《ファーストフード》松屋伊勢佐木町店 徒歩 1分 《ファーストフード》松乃家伊勢佐木町店 徒歩 1分 《ファーストフード》松屋伊勢佐木町2丁目店 徒歩 1分 《ドラッグストア》マツモトキヨシ伊勢佐木2丁目店 徒歩 1分 《ファミレス》かこ道楽横浜店 徒歩 1分 《駐車場》パレスパーキングタワー 徒歩 1分
主な設備	オートロック / エレベーター / 宅配ボックス / オンライン警備システム / 光WiFi使い放題 / パス・トイレ別 / ガス給湯 / 浴室乾燥機 / 温水洗浄便座 / 洗濯機 / 独立洗面台 / ガスコンロ / ペット可 / 24時間ゴミ出し可能
駐車場 (オプション)	なし

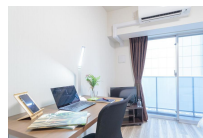
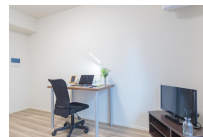
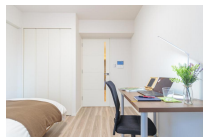
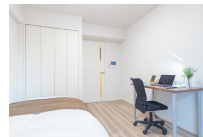
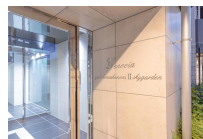
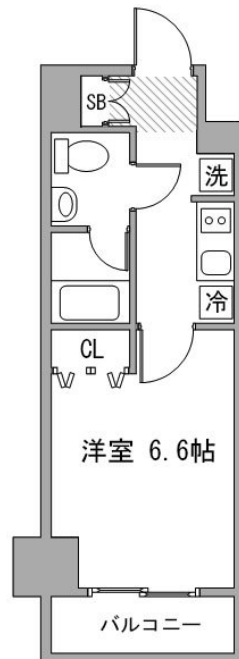
### 利用料金表

利用期間	利用料 (賃料+水道光熱費)	ルームクリーニング代
1ヶ月以上	6,172 円/日	24,200 円/契約

### 住宅保険

ご利用料金	830円/月 (不課税)
-------	--------------

対象期間中のご利用でご利用料金が40%、ルームクリーニング代は50%オフ!※延長時はSALE価格の適用不可 ※ご注意事項※ ペット同伴の場合、追加料金を頂いております。詳しくは、[よくある質問ページ](#)をご確認いただくか、お問い合わせくださいませ。



### 周辺地図



物件の詳細や空室状況の確認、その他ご不明点など、いつでも気軽にお問い合わせください。

お電話でのお問い合わせ

0120-397-010

受付時間10:00~17:00(土日祝16:00)

メールでのお問い合わせ

info@atinn.jp

24時間受付中



ひとの幸せを想い もてなす

**アットイン**