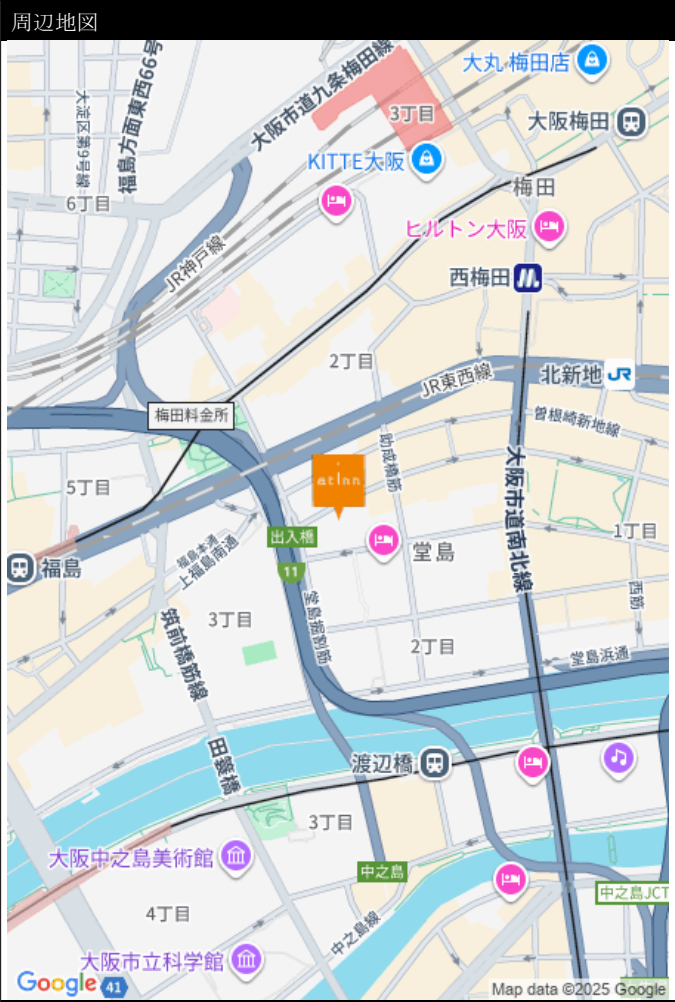
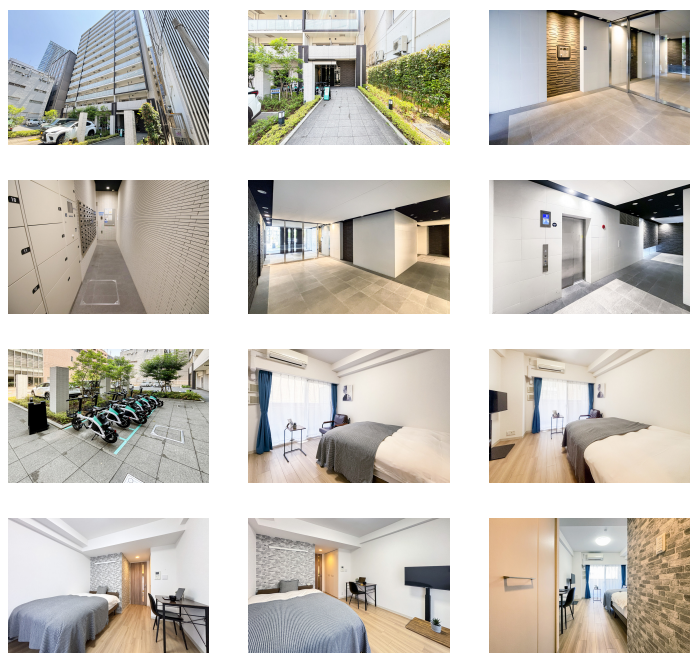
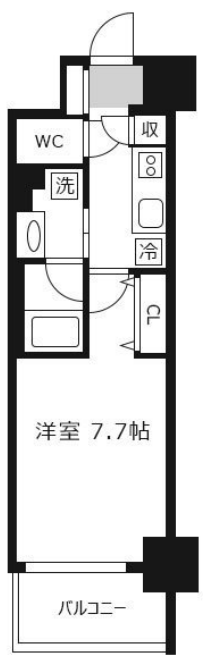


福島駅徒歩7分・渡辺橋駅徒歩7分。コンビニや飲食店も徒歩圏内にあり、快適にご滞在いただけます
当社でご用意しているお部屋は全て禁煙ルームとなります。予めご了承ください。

アットイン梅田9-1

物件基本情報		
住 所	〒530-0003 大阪府大阪市北区堂島2-3-21 アーバネックス堂島	
最 寄 駅	福島駅(JR大阪環状線(北)) 徒歩 7 分 渡辺橋駅(京阪中之島線(北)) 徒歩 7 分 大阪駅(JR東海道本線(京都線)(京都〜大阪)) 徒歩 8 分	
構造・間取	RC造 2015年02月築 1K 25.84㎡	
周 辺 環 境	《その他学校》専修学校クラーク高等学院大阪梅田校 徒歩 1 分 《その他文化施設》南海放送 (株) 大阪支社 徒歩 1 分 《駐車場》堂島上三パーキング 徒歩 1 分 《その他グルメ》タリーズコーヒー堂島新藤田ビル店 徒歩 2 分 《その他文化施設》奈良テレビ放送 (株) 大阪支社 徒歩 2 分 《郵便局》大阪曾根崎新地郵便局 徒歩 2 分 《コンビニ》ファミリーマート堂島北店 徒歩 2 分 《コンビニ》ファミリーマート桜橋店 徒歩 2 分	
主 な 設 備	オートロック / エレベーター / 宅配ボックス / 光WiFi使い放題 / バス・トイレ別 / 浴室乾燥機 / 温水洗浄便座 / 洗濯機 / 独立洗面台 / ガスコンロ / ソファ	
駐車場 (オプション)	なし	
利用料金表		
利用期間	利用料 (賃料+水道光熱費)	ルームクリーニング代
1ヶ月以上	10,520 円/日	48,400 円/契約
住宅保険		
ご利用料金	830円/月 (不課税)	



物件の詳細や空室状況の確認、その他ご不明な点など、いつでも気軽にお問い合わせください。

お電話でのお問い合わせ

0120-397-010

受付時間10:00～17:00(土日祝16:00)

メールでのお問い合わせ

info@atinn.jp

24時間受付中

ひとの幸せを想い もてなす

atinn アットイン