

大型ショッピングモールが徒歩圏内！プライベートも充実させたいお客様にオススメ  
この物件は全室禁煙部屋のご案内となります。予めご了承ください。

## 【おためし入居キャンペーン】アットイン大宮5-2

### 物件基本情報

住所	〒330-0843 埼玉県さいたま市大宮区吉敷町2-138 アイビーテラス
最寄駅	さいたま新都心駅(JR東北線(宇都宮線)ほか) 徒歩 11分 北与野駅(JR埼京線ほか) 徒歩 15分 大宮駅(JR東北本線(宇都宮線)ほか) 徒歩 18分
構造・間取	RC造 2008年02月築 2LDK 58.74㎡
周辺環境	《ビジネスホテル》アパホテルさいたま新都心駅北 徒歩 2分 《コンビニ》セブンイレブンさいたま吉敷町店 徒歩 3分 《幼稚園・保育園》さいたま市立大宮保育園 徒歩 3分 《消防》さいたま市大宮消防署水川参道出張所 徒歩 3分 《コンビニ》セブンイレブンさいたま吉敷町4丁目店 徒歩 3分 《レンタカー》トヨタレンタリース新埼玉さいたま新都心駅東口店 徒歩 4分 《コンビニ》生活彩家大宮区役所店 徒歩 4分 《小学校》さいたま市立大宮南小学校 徒歩 4分

主な設備	オートロック / エレベーター / 宅配ボックス / 光WiFi使い放題 / バス・トイレ別 / 深夜電気温水器 / 浴室乾燥機 / 温水洗浄便座 / 洗濯機 / 独立洗面台 / IHコンロ / ソファ
------	---

駐車場 (オプション)	なし
----------------	----

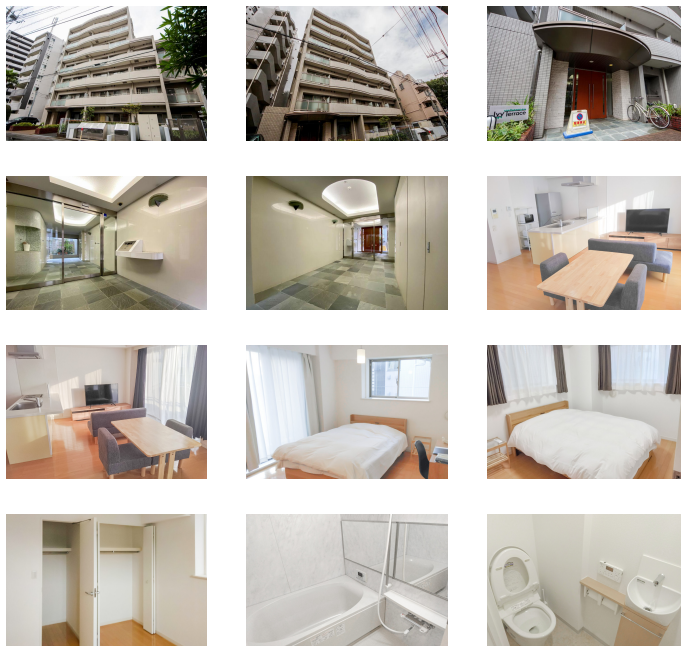
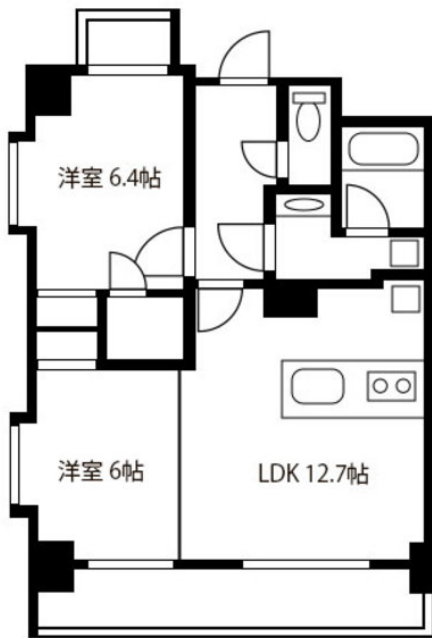
### 利用料金表

利用期間	利用料 (賃料+水道光熱費)	ルームクリーニング代
1ヶ月以上	11,620 円/日	18,700 円/契約

### 住宅保険

ご利用料金	830円/月 (不課税)
-------	--------------

対象期間中のご利用でご利用料金が50%、ルームクリーニング代は75%オフ!※延長時はSALE価格の適用不可



### 周辺地図



物件の詳細や空室状況の確認、その他ご不明点など、いつでも気軽にお問い合わせください。

お電話でのお問い合わせ メールでのお問い合わせ

**0120-397-010**  **info@atinn.jp**

受付時間10:00~17:00(土日祝16:00)

24時間受付中

ひとの幸せを想いもてなす  
**アットイン**