

複数路線利用できる飯田橋駅まで徒歩6分。駅周辺にはショッピングモールや飲食店など利便性の高いエリアです  
この物件は全室禁煙部屋のご案内となります。予めご了承ください。

## 【おためし入居キャンペーン】アットイン飯田橋7

### 物件基本情報

住所	〒102-0072 東京都千代田区飯田橋1-8-9 ニューシティハイツ飯田橋
最寄駅	飯田橋駅(JR中央線(快速)ほか) 徒歩 6分 九段下駅(東京メトロ東西線ほか) 徒歩 10分 水道橋駅(JR中央線(快速)ほか) 徒歩 10分
構造・間取	SRC造 1985年09月築 ワンルーム 19.52㎡
周辺環境	《ファーストフード》モスバーガー飯田橋東店 徒歩 4分 《ファミレス》かっぱうぎ飯田橋店 徒歩 5分 《コンビニ》ローソンメトロ飯田橋店 徒歩 5分 《コンビニ》ファミリーマート飯田橋プラザ店 徒歩 5分 《(不明)》飯田橋駅 徒歩 6分 《その他グルメ》STARBUCKS COFFEE飯田橋メトロピア店 徒歩 6分 《その他グルメ》スターバックスコーヒー飯田橋メトロピア店 徒歩 7分 《複合モール》ユニクロ飯田橋メトロピア店 徒歩 7分
主な設備	オートロック / エレベーター / 光WiFi使い放題 / ユニットバス / ガス給湯 / 洗濯機 / IHコンロ / 快適テレワーク
駐車場 (オプション)	なし

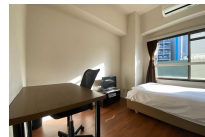
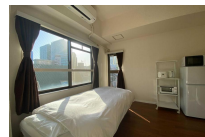
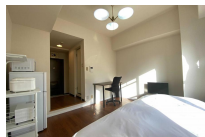
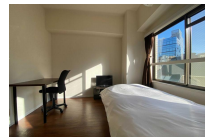
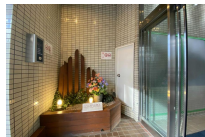
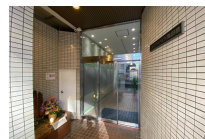
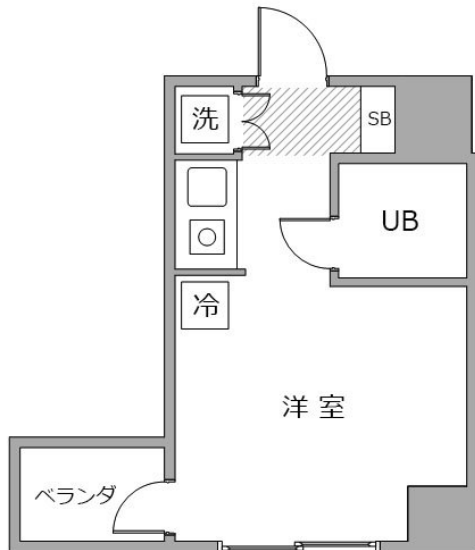
### 利用料金表

利用期間	利用料 (賃料+水道光熱費)	ルームクリーニング代
1ヶ月以上	4,950 円/日	12,100 円/契約

### 住宅保険

ご利用料金	830円/月 (不課税)
-------	--------------

対象期間中のご利用でご利用料金が50%、ルームクリーニング代は75%オフ!※延長時はSALE価格の適用不可



### 周辺地図



物件の詳細や空室状況の確認、その他ご不明な点など、いつでも気軽にお問い合わせください。

お電話でのお問い合わせ メールでのお問い合わせ

0120-397-010  info@atinn.jp

受付時間10:00~17:00(土日祝16:00)

24時間受付中

ひとの幸せを想いもてなす  
**アットイン**