

周辺には飲食店がたくさん！ランチにもディナーにも困りませんよ。  
当社でご用意しているお部屋は全て禁煙ルームとなります。予めご了承ください。

# アットイン天満橋1

## 物件基本情報

住 所	〒540-0035 大阪府大阪市中央区釣鐘町2-2-12 エスリード大手前
最 寄 駅	天満橋駅(京阪本線(叺)) 徒歩 6 分 谷町四丁目駅(大阪市営地下鉄谷町線(叺)) 徒歩 13 分 北浜駅(京阪本線(叺)) 徒歩 14 分
構造・間取	RC造 2013年12月築 1K 24.76㎡
周 辺 環 境	《コンビニ》ファミリーマート釣鐘町店 徒歩 1 分 《その他学校》医歯学部進学予備校メリオ 徒歩 2 分 《病院・役所 その他》(株) 日刊工業新聞社大阪支社 徒歩 3 分 《コンビニ》ファミリーマート内平野町店 徒歩 3 分 《高校》大阪府立中央高校 徒歩 3 分 《コンビニ》セブンイレブン大阪島門1丁目店 徒歩 3 分 《コンビニ》セブンイレブン大阪天満橋京町店 徒歩 4 分 《銀行》尼崎信用金庫天満橋支店 徒歩 4 分

主 な 設 備	オートロック / エレベーター / 宅配ボックス / 光WiFi使い放題 / バス・トイレ別 / 浴室乾燥機 / 温水洗浄便座 / 洗濯機 / 独立洗面台 / ガスコンロ
---------	---

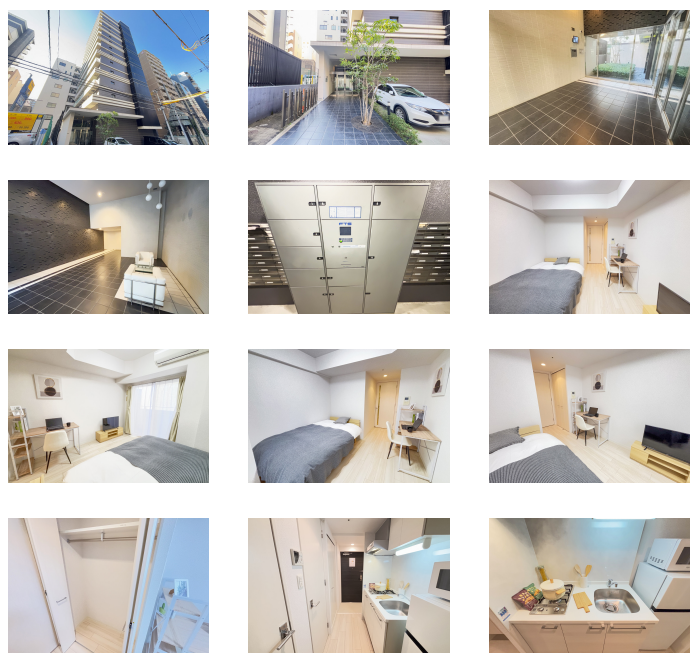
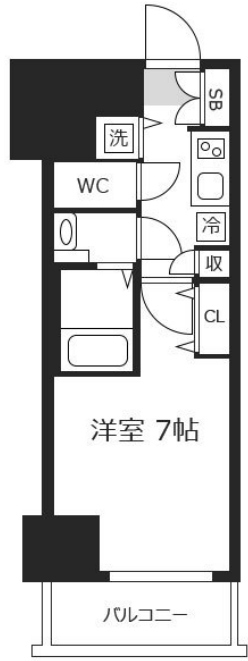
駐 車 場 (オプション)	なし
------------------	----

## 利用料金表

利用期間	利用料 (賃料+水道光熱費)	ルームクリーニング代
1ヶ月以上	9,500 円/日	48,400 円/契約

## 住宅保険

ご利用料金	830円/月 (不課税)
-------	--------------



## 周辺地図



物件の詳細や空室状況の確認、その他ご不明点など、いつでも気軽にお問い合わせください。

お電話でのお問い合わせ

 0120-397-010

受付時間10:00～17:00(土日祝16:00)

メールでのお問い合わせ

 info@atinn.jp

24時間受付中

ひとの幸せを想い もてなす

 **アットイン**