

徒歩圏内に複数の駅があり、行き先によって使い分けできる利便性の高いエリアです
当社でご用意しているお部屋は全て禁煙ルームとなります。予めご了承ください。

アットイン芦屋1

物件基本情報

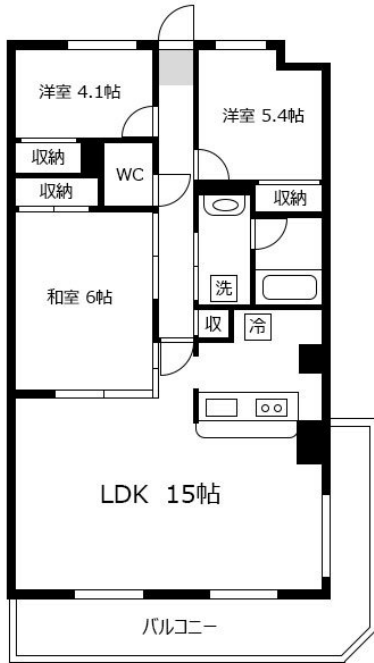
住 所	〒659-0068 兵庫県芦屋市業平町7-23 アーバネックス芦屋業平
最 寄 駅	芦屋駅(JR神戸線(大阪～神戸)ほか) 徒歩 6 分 芦屋川駅(阪急神戸本線ほか) 徒歩 8 分 芦屋駅(阪神本線ほか) 徒歩 8 分
構造・間取	RC造 1997年09月築 2LDK 69.21㎡
周 辺 環 境	《ホール・会館》ルネサンスクラシックス芦屋ルナ・ホール 徒歩 1 分 《ホール・会館》芦屋市民センター 徒歩 2 分 《公園》松ノ内緑地 徒歩 2 分 《その他学校》関西健康科学専門学校 徒歩 3 分 《ディーラー》レクサス芦屋 徒歩 3 分 《その他学校》専修学校クラーク高等学院芦屋校 徒歩 3 分 《観光スポット》芦屋川畔 徒歩 3 分 《官公署》阪神南県民局県民生活部芦屋健康福祉事務所 徒歩 3 分
主 な 設 備	オートロック / エレベーター / 宅配ボックス / 光WiFi使い放題 / パス・トイレ別 / 温水洗浄便座 / 洗濯機 / 独立洗面台 / ガスコンロ / ソファ
駐車場 (オプション)	なし

利用料金表

利用期間	利用料 (賃料+水道光熱費)	ルームクリーニング代
1ヶ月以上	17,200 円/日	74,800 円/契約

住宅保険

ご利用料金	830円/月 (不課税)
-------	--------------



周辺地図



物件の詳細や空室状況の確認、その他ご不明点など、いつでも気軽にお問い合わせください。

お電話でのお問い合わせ

 0120-397-010

受付時間10:00～17:00(土日祝16:00)

メールでのお問い合わせ

 info@atinn.jp

24時間受付中

ひとの幸せを想い もてなす
アットイン