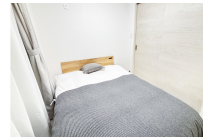
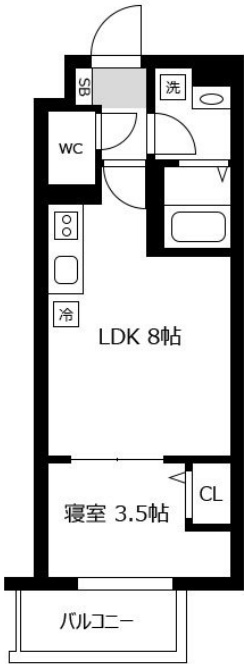


下町風情のあるエリア。大阪駅や心斎橋駅まで電車で1本の好立地
当社でご用意しているお部屋は全て禁煙ルームとなります。予めご了承ください。

【スペシャルSALE】アットインドーム
前AB3

物件基本情報		
住 所	〒551-0031 大阪府大阪市大正区泉尾1-35-8 Mv. fm大阪大正	
最 寄 駅	大正駅(JR大阪環状線(ほか)) 徒歩 15 分 芦原町駅(南海汐見橋線(ほか)) 徒歩 17 分	
構造・間取	S造 2024年10月築 1LDK 27.21㎡	
周 辺 環 境	《本屋》トキワ書店 徒歩 6 分 《郵便局》大正三軒家郵便局 徒歩 7 分 《その他レジャー》ヴェリブ大正 徒歩 9 分 《郵便局》港市岡郵便局 徒歩 10 分 《ホームセンター》マツヤデンキ市岡店 徒歩 11 分 《病院・役所 その他》ハローワーク大阪西 徒歩 11 分 《病院》社会医療法人きつこう会多根脳神経リハビリテーション病院 徒歩 11 分 《ファミレス》カウボーイ家族大阪ドームシティ店 徒歩 11 分	
主 な 設 備	オートロック / エレベーター / 宅配ボックス / 光WiFi使い放題 / バス・トイレ別 / 浴室乾燥機 / 温水洗浄便座 / 洗濯機 / 独立洗面台 / ガスコンロ / ソファ / ペット可	
駐車場 (オプション)	なし	
利用料金表		
利用期間	利用料（賃料+水道光熱費）	ルームクリーニング代
1ヶ月以上	4,630 円/日	12,100 円/契約
住宅保険		
ご利用料金	830円/月（不課税）	



物件の詳細や空室状況の確認、その他ご不明点など、いつでも気軽にお問い合わせください。

お電話でのお問い合わせ

 0120-397-010

受付時間10:00～17:00(土日祝16:00)

メールでのお問い合わせ

 info@atinn.jp

24時間受付中

ひとの幸せを想い もてなす
アットイン