

本厚木駅徒歩3分・厚木駅徒歩15分。駅から近くの良物件。費用を抑えたい方にもオススメです
当社でご用意しているお部屋は全て禁煙ルームとなります。予めご了承ください。

【3ヶ月以上～・ロングSALE】アットイン本厚木10

物件基本情報

住所	〒243-0014 神奈川県厚木市旭町2-8-5 メゾンドポアゾン
最寄駅	本厚木駅(小田急小田原線(ほか)) 徒歩 5 分
構造・間取	木造 1987年02月築 1K 18.59㎡
周辺環境	≪その他買い物≫ソフトバンク本厚木駅前 徒歩 1 分 ≪病院・役所 その他≫(株)時事通信社厚木支局 徒歩 2 分 ≪コンビニ≫ローソン厚木旭町二丁目店 徒歩 2 分 ≪コンビニ≫ローソンスストア100厚木旭町二丁目店 徒歩 2 分 ≪郵便局≫厚木旭郵便局 徒歩 2 分 ≪コンビニ≫セブンイレブン厚木旭町1丁目店 徒歩 2 分 ≪銀行≫JAあつき駅前支店 徒歩 2 分 ≪コンビニ≫ファミリーマート本厚木駅南口店 徒歩 3 分
主な設備	光WiFi使い放題 / ユニットバス / ガス給湯 / 洗濯機 / ガスコンロ / 快適テレワーク
駐車場 (オプション)	なし

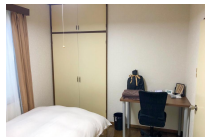
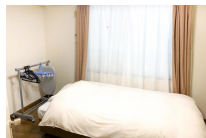
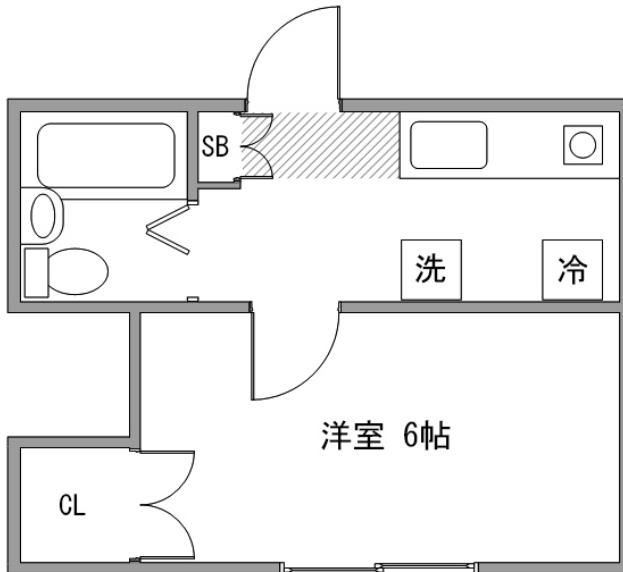
利用料金表

利用期間	利用料 (賃料+水道光熱費)	ルームクリーニング代
1ヶ月以上	3,180 円/日	24,200 円/契約

住宅保険

ご利用料金 830円/月 (不課税)

本厚木駅徒歩3分・厚木駅徒歩15分。駅から近くの良物件。費用を抑えたい方にもオススメです
【短期解約違約金について】本契約を3ヶ月未満に解約する場合、最終利用日より1ヶ月分もしくは、契約満了日までのどちらか短い日数分の違約金が発生致します。



周辺地図



物件の詳細や空室状況の確認、その他ご不明点など、いつでも気軽にお問い合わせください。

お電話でのお問い合わせ
0120-397-010
受付時間10:00～17:00(土日祝16:00)

メールでのお問い合わせ
info@atinn.jp
24時間受付中

ひとの幸せを想いもてなす
atinn アットイン