

ファミリールームシェアにも最適な3LDK！

【3ヶ月以上～・ロングSALE】アットイン松戸2

物件基本情報

| | |
|-------|---|
| 住所 | 〒270-0027 千葉県松戸市二ツ木1467-1 ジュネシオンTAKAHASHI |
| 最寄駅 | 新松戸駅(JR武蔵野線(ほか)) 徒歩 8分 馬橋駅(JR常磐線(上野～取手)(ほか)) 徒歩 17分 |
| 構造・間取 | RC造 1989年03月築 3LDK 73.5㎡ |
| 周辺環境 | 《コンビニ》リックス松戸二ツ木店 徒歩 1分 《その他学校》緑風舎 徒歩 4分 《コンビニ》セブンイレブン新松戸2丁目店 徒歩 4分 《ファミレス》焼肉酒家牛角新松戸店 徒歩 5分 《コンビニ》セブンイレブン松戸三ヶ月店 徒歩 5分 《小学校》松戸市立幸谷小学校 徒歩 5分 《幼稚園・保育園》新松戸幼稚園 徒歩 5分 《スーパー》アコレ新松戸3丁目店 徒歩 5分 |

| | |
|------|---|
| 主な設備 | エレベーター / 光WiFi使い放題 / バス・トイレ別 / ガス給湯 洗濯機 / 独立洗面台 / ガスコンロ / ソファ |
|------|---|

| | |
|----------------|----|
| 駐車場 (オプション) | なし |
|----------------|----|

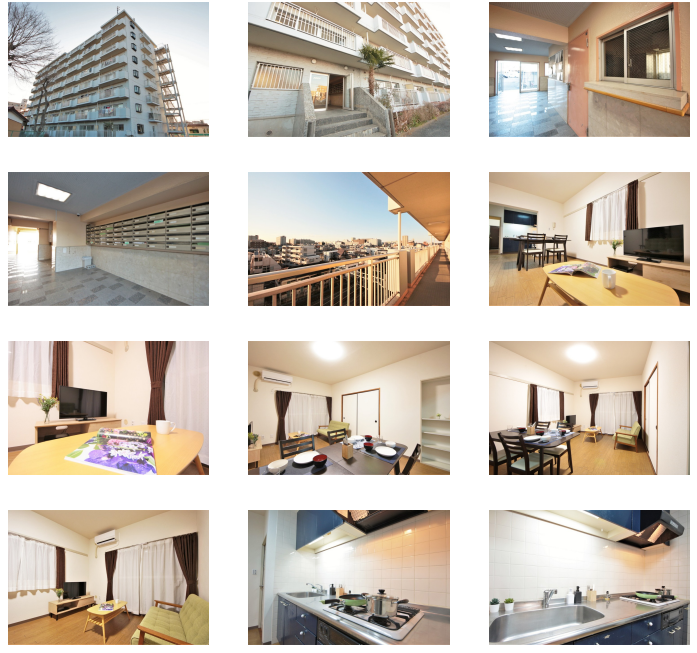
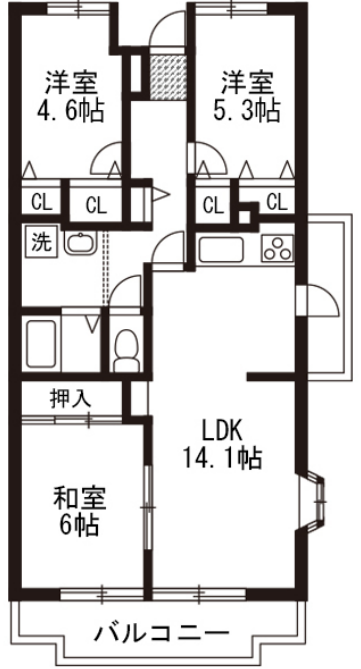
利用料金表

| 利用期間 | 利用料 (賃料+水道光熱費) | ルームクリーニング代 |
|-------|----------------|-------------|
| 1ヶ月以上 | 5,750 円/日 | 46,200 円/契約 |

住宅保険

| | |
|-------|--------------|
| ご利用料金 | 830円/月 (不課税) |
|-------|--------------|

【短期解約違約金について】本契約を3ヶ月未満に解約する場合、最終利用日より1ヶ月分もしくは、契約満了日までのどちらか短い日数分の違約金が発生致します。



物件の詳細や空室状況の確認、その他ご不明な点など、いつでも気軽にお問い合わせください。

お電話でのお問い合わせ メールでのお問い合わせ

0120-397-010 **info@atinn.jp**

受付時間10:00～17:00(土日祝16:00)

24時間受付中

ひとの幸せを想いもてなす

アットイン