

荒川七丁目駅徒歩4分・町屋駅徒歩6分の駅近物件。間取りは広々2LDK。ベッドはダブルとセミダブルが入っております。ペット可物件の為、ご愛犬、ご愛猫と一緒にご利用頂けます。奥様には嬉しい機能的な広々キッチン。浄水器も内蔵しております。

## 【3ヶ月以上～・ロングSALE】アットイン町屋1-6

### 物件基本情報

住所	〒116-0001 東京都荒川区町屋1丁目25-3 GENOVIA隅田川west skygarden
最寄駅	荒川七丁目駅(都営都電荒川線)徒歩4分 町屋駅(京成本線)徒歩6分 荒川二丁目駅(都営都電荒川線)徒歩8分
構造・間取	RC造 2018年06月築 2LDK 50.56㎡
周辺環境	<ul style="list-style-type: none"> <li>《幼稚園・保育園》町屋保育園 徒歩2分</li> <li>《冠婚葬祭場》町屋斎場 徒歩2分</li> <li>《コンビニ》セブンイレブン荒川町屋1丁目店 徒歩3分</li> <li>《コンビニ》ローソン荒川町屋一丁目店 徒歩3分</li> <li>《中学校》荒川区立第五中学校 徒歩3分</li> <li>《郵便局》荒川町屋郵便局 徒歩3分</li> <li>《(不明)》荒川七丁目駅(都電 荒川線) 徒歩3分</li> <li>《幼稚園・保育園》黒川幼稚舎荒川園舎 徒歩4分</li> </ul>

**主な設備**  
オートロック / エレベーター / 宅配ボックス / 光WiFi使い放題 / バス・トイレ別 / ガス給湯 / 浴室乾燥機 / 温水洗浄便座 / 洗濯機 / 独立洗面台 / ガスコンロ / ペット可 / 24時間ゴミ出し可能

**駐車場 (オプション)**  
なし

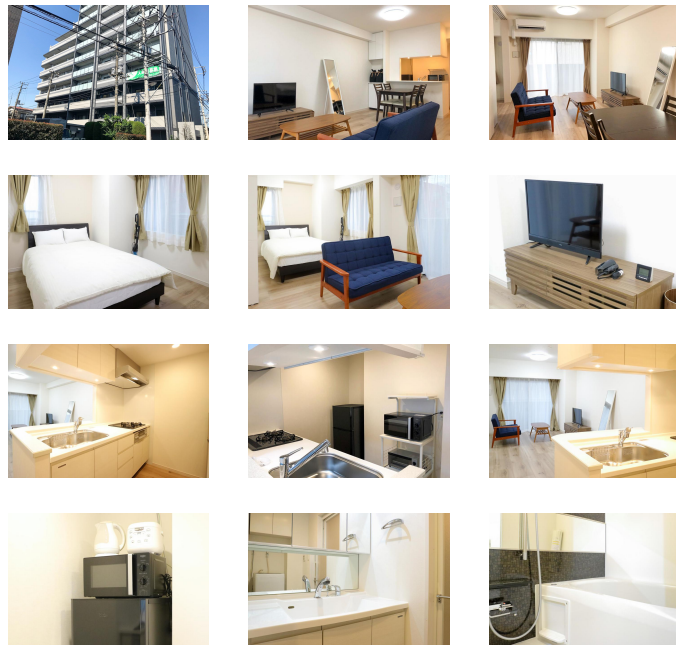
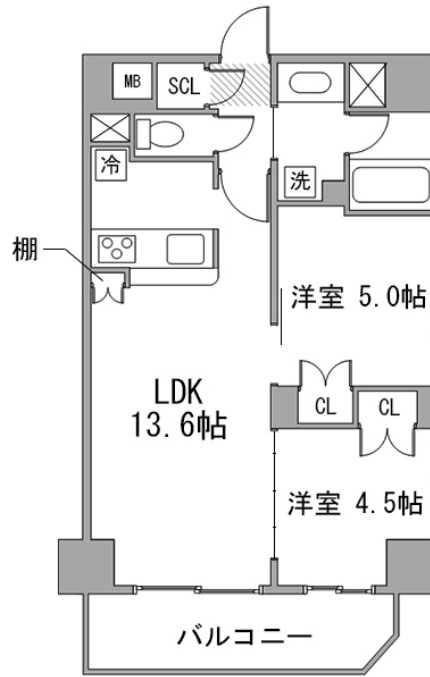
### 利用料金表

利用期間	利用料 (賃料+水道光熱費)	ルームクリーニング代
1ヶ月以上	8,560 円/日	37,400 円/契約

### 住宅保険

ご利用料金 830円/月 (不課税)

※ご注意事項※ ペット同伴の場合、追加料金を頂いております。詳しくは、[よくある質問ページ](#)をご確認くださいか、お問い合わせくださいませ。  
【短期解約違約金について】本契約を3ヶ月未満に解約する場合、最終利用日より1ヶ月分もしくは、契約満了日までのどちらか短い日数分の違約金が発生致します。



### 周辺地図



物件の詳細や空室状況の確認、その他ご不明な点など、いつでも気軽にお問い合わせください。

お電話でのお問い合わせ メールでのお問い合わせ

**0120-397-010**  **info@atinn.jp**

受付時間10:00～17:00(土日祝16:00)

24時間受付中

ひとの幸せを想い もてなす  
**アットイン**