

都会の喧騒から少し離れた立地、徒歩圏内に買物も食事も娯楽も楽しめる都市生活を実現
当社でご用意しているお部屋は全て禁煙ルームとなります。予めご了承ください。

【スペシャルSALE】アットイン渋谷4-1

物件基本情報

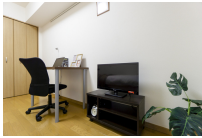
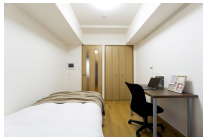
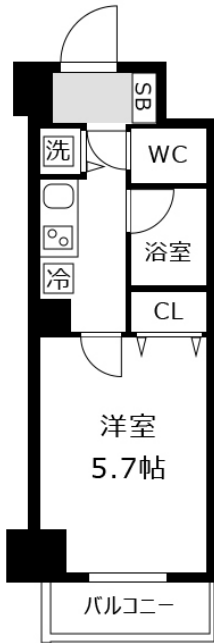
住 所	〒150-0002 東京都渋谷区渋谷2-3-19 メインステージ青山
最 寄 駅	渋谷駅(山手線(丸の内線)) 徒歩 8 分 表参道駅(東京メトロ銀座線(丸の内線)) 徒歩 12 分 原宿駅(山手線(丸の内線)) 徒歩 16 分
構造・間取	RC造 2001年08月築 1K 20.65㎡
周 辺 環 境	《コンビニ》ローソン青山骨董通店 徒歩 6 分 《その他学校》(有) 佐々木ゼミナール 徒歩 7 分 《その他グルメ》スターバックスコーヒー南青山骨董通り店 徒歩 7 分 《ホームセンター》カンディハウス東京ショップ 徒歩 7 分 《結婚葬祭場》南青山サンタキアラ教会 徒歩 7 分 《(不明)》渋谷駅 徒歩 8 分 《ガソリンスタンド》エネオスDr. Drive高樹町JSS 徒歩 8 分 《ホームセンター》Minotti Court 徒歩 8 分
主 な 設 備	オートロック / エレベーター / 宅配ボックス / 光WiFi使い放題 / バス・トイレ別 / ガス給湯 / 浴室乾燥機 / 洗濯機 / ガスコンロ
駐車場 (オプション)	なし

利用料金表

利用期間	利用料 (賃料+水道光熱費)	ルームクリーニング代
1ヶ月以上	6,440 円/日	12,100 円/契約

住宅保険

ご利用料金	830円/月 (不課税)
-------	--------------



物件の詳細や空室状況の確認、その他ご不明点など、いつでも気軽にお問い合わせください。

お電話でのお問い合わせ

0120-397-010

受付時間10:00~17:00(土日祝16:00)

メールでのお問い合わせ

info@atinn.jp

24時間受付中

ひとの幸せを想い もてなす

アットイン