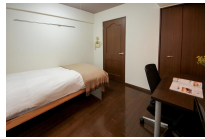
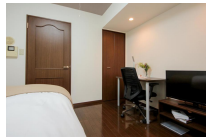
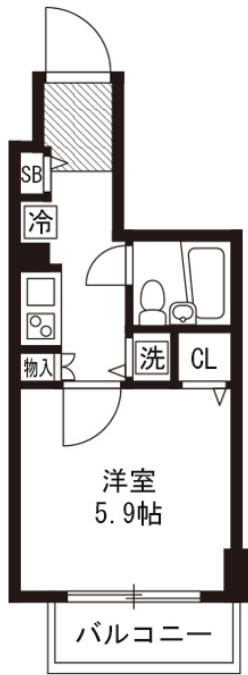


洗練されたおしゃれな街であり緑豊かなエリア。スーパーやドラッグストアも近く生活面も◎
当社でご用意しているお部屋は全て禁煙ルームとなります。予めご了承ください。

【スペシャルSALE】アットイン表参道1

物件基本情報		
住 所	〒150-0001 東京都渋谷区神宮前3-1-19 ステージファースト青山	
最 寄 駅	外苑前駅(東京メトロ銀座線(丸の内線)) 徒歩 6 分 表参道駅(東京メトロ銀座線(丸の内線)) 徒歩 9 分 原宿駅(JR山手線(丸の内線)) 徒歩 12 分	
構造・間取	RC造 2000年04月築 1K 19.34㎡	
周 辺 環 境	《コンビニ》ファミリーマート神宮前三丁目店 徒歩 1 分 《スーパー》ピオセボン外苑西通り店 徒歩 1 分 《美術館》ワタリウム美術館 徒歩 1 分 《ラーメン》らあめん花月嵐青山キラー通り店 徒歩 1 分 《本屋》オンサンデーズ 徒歩 1 分 《幼稚園・保育園》原宿幼稚園 徒歩 1 分 《大使館・領事館》ブラジル連邦共和国大使館 徒歩 2 分 《ドラッグストア》どらっくばぼす北青山店 徒歩 2 分	
主 な 設 備	オートロック / エレベーター / 宅配ボックス / 光WiFi使い放題 / ユニットバス / ガス給湯 / 洗濯機 / ガスコンロ / 快適テレワーク / 24時間ゴミ出し可能	
駐車場 (オプション)	なし	
利用料金表		
利用期間	利用料 (賃料+水道光熱費)	ルームクリーニング代
1ヶ月以上	6,440 円/日	12,100 円/契約
住宅保険		
ご利用料金	830円/月 (不課税)	



周辺地図

物件の詳細や空室状況の確認、その他ご不明点など、いつでも気軽にお問い合わせください。

お電話でのお問い合わせ

0120-397-010

受付時間10:00～17:00(土日祝16:00)

メールでのお問い合わせ

info@atinn.jp

24時間受付中

ひとの幸せを想い もてなす

アットイン