

JR、名鉄、地下鉄線乗り入れの「金山駅」すぐ近く！

【スペシャルSALE】アットイン金山11

物件基本情報

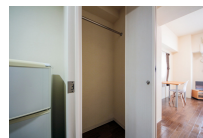
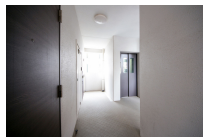
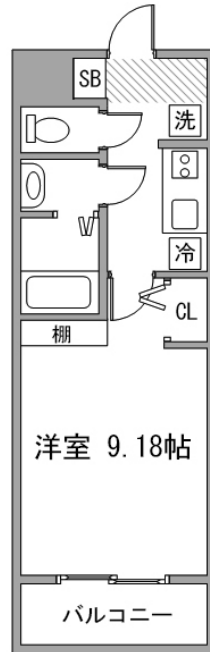
住 所	〒460-0024 愛知県名古屋市中区正木4丁目5-23 GoldBerg（ゴルトベルク）
最 寄 駅	金山駅(JR中央本線(名古屋～塩尻)ほか) 徒歩 5 分 尾頭橋駅(JR東海道本線(浜松～岐阜)ほか) 徒歩 12 分 西高蔵駅(名古屋市営地下鉄名城線ほか) 徒歩 18 分
構造・間取	RC造 2009年04月築 1K 29.25㎡
周 辺 環 境	《コンビニ》ローソンストア100金山店 徒歩 2 分 《その他買い物》auショップ金山 徒歩 4 分 《ファミレス》サイゼリヤ金山駅北店 徒歩 4 分 《コンビニ》ファミリーマート金山駅北店 徒歩 4 分 《ホテル》ANAクラウンプラザホテルグランコート名古屋 徒歩 4 分 《コンビニ》ファミリーマート金山正木橋店 徒歩 4 分 《その他買い物》ドコモショップ金山店 徒歩 4 分 《美術館》名古屋ボストン美術館 徒歩 4 分
主 な 設 備	オートロック / エレベーター / 宅配ボックス / 光WiFi使い放題 / バス・トイレ別 / ガス給湯 / 温水洗浄便座 / 洗濯機 / 独立洗面台 / ガスコンロ
駐車場 (オプション)	あり（利用料はお問い合わせください）

利用料金表

利用期間	利用料（賃料+水道光熱費）	ルームクリーニング代
1ヶ月以上	3,940 円/日	12,100 円/契約

住宅保険

ご利用料金	830円/月（不課税）
-------	-------------



周辺地図



物件の詳細や空室状況の確認、その他ご不明な点など、いつでも気軽にお問い合わせください。

お電話でのお問い合わせ

 0120-397-010

受付時間10:00～17:00(土日祝16:00)

メールでのお問い合わせ

 info@atinn.jp

24時間受付中



ひとの幸せを想い もてなす

アットイン