

【スペシャルSALE】アットイン豊田市
駅2

住 所	〒471-0034 愛知県豊田市小坂本町1丁目49-8 グレイスヒルボズミ
-----	---

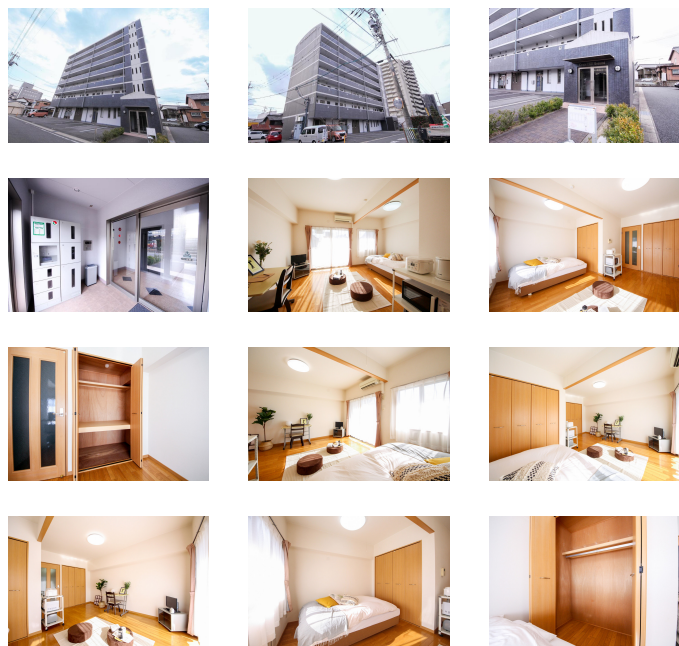
構造・間取	RC造 2008年03月築 1K 34m ²
-------	-----------------------------------

主 な 設 備

利用料金表

住宅保險

ご利用料金	830円/月（不課税）
-------	-------------



This map of Toyooka City, Japan, displays several key locations and infrastructure. In the upper left, Kison Park (毘森公園) is shown. The city is divided into blocks labeled with numbers like 1丁目, 2丁目, 3丁目, 4丁目, 5丁目, 6丁目, 8丁目, and 11丁目. Major roads include Route 520 (愛知県道520号) and Route 419 (愛知県道419号). Transportation features include the Aichi Tokaido Railway (愛知東海道線), the Toyooka Tōmei Expressway (豊田東名高速道路), and the Toyooka Line (豊田線). Landmarks and businesses marked include Mikazuki (ミカヅキ), Xuan shop viet nhap Toyota (Xuân shop viet nhap Toyota), Toyoko Inn Toyooka Station (東横INN豊田市駅前), Joins Market (ジョインズマーケット), Galia 153 Toyooka Koban (ガリバー153豊田小坂店), Toyooka City Cultural Hall (豊田市民文化会館), Toyooka City Museum (豊田市博物館), and Donkatsu Katsuharu (とんかつかつひろ). The map also shows the Aichi River (愛知川) and the Kikyo River (木下緑道).

info@atinn.jp
24時間受付中



アットイン