

JR・地下鉄鶴舞駅徒歩1分！駅近で幅広いスペースが特徴の物件です☆

【スペシャルSALE】アットイン鶴舞4

物件基本情報

住 所	〒460-0012 愛知県名古屋市中区千代田5-22-30 プレサンス鶴舞駅前ブリリアント
最 寄 駅	鶴舞駅(JR中央本線(名古屋～塩尻)ほか) 徒歩 2 分 上前津駅(名古屋市内地下鉄名城線)ほか) 徒歩 13 分

構造・間取	SRC造 2004年02月築 1K 20.09㎡
-------	--------------------------

周 辺 環 境	《本屋》メディカルブックサービス 徒歩 1 分 《公園》鶴舞公園 徒歩 2 分 《銀行》三菱UFJ銀行上前津支店 徒歩 3 分 《ガソリンスタンド》アポロステーションプラザ鶴舞店SS 徒歩 3 分 《幼稚園・保育園》ナザレ保育園 徒歩 3 分 《コンビニ》ローソン鶴舞駅前店 徒歩 3 分 《ファーストフード》CoCo老番屋鶴舞公園店 徒歩 4 分 《病院》医療法人聖真会横山記念病院 徒歩 4 分
---------	--

主 な 設 備	オートロック / エレベーター / 宅配ボックス / オンライン警備システム / 光WiFi使い放題 / パス・トイレ別 / ガス給湯 / 浴室乾燥機 / 温水洗浄便座 / 洗濯機 / 独立洗面台 / ガスコンロ
---------	---

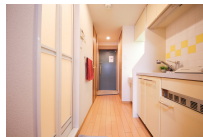
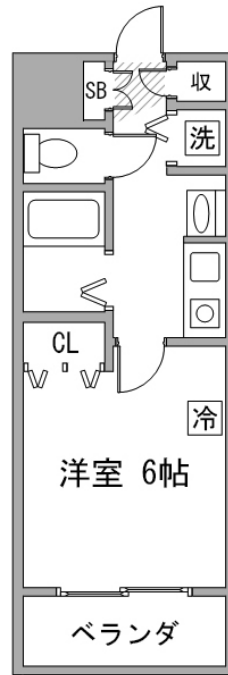
駐 車 場 (オプション)	なし
------------------	----

利用料金表

利用期間	利用料 (賃料+水道光熱費)	ルームクリーニング代
1ヶ月以上	3,810 円/日	12,100 円/契約

住宅保険

ご利用料金	830円/月 (不課税)
-------	--------------



周辺地図



物件の詳細や空室状況の確認、その他ご不明な点など、いつでも気軽にお問い合わせください。

お電話でのお問い合わせ
0120-397-010
受付時間10:00～17:00(土日祝16:00)

メールでのお問い合わせ
info@atinn.jp
24時間受付中

atinn

ひとの幸せを想い もてなす
アットイン