

八丁畷駅徒歩5分・尻手駅徒歩10分。マンスリーでは珍しいロフト付きのお部屋です

【3ヶ月以上～・ロングSALE】アットインmini川崎11-1

物件基本情報

住所	〒210-0026 神奈川県川崎市川崎区堤根50-5 BLISS TERRACE川崎堤根PRIME
最寄駅	川崎駅(京東海道本線(東京～熱海)ほか) 徒歩 14分 八丁畷駅(京南武線ほか) 徒歩 6分 尻手駅(京南武線ほか) 徒歩 14分
構造・間取	木造 2014年12月築 ワンルーム 13.01㎡
周辺環境	《図書館》川崎市視覚障害者情報文化センター 徒歩 3分 《コンビニ》セブンイレブン川崎日進町西店 徒歩 3分 《その他グルメ》キッチンオリジン八丁畷店 徒歩 4分 《(不明)》八丁畷駅 徒歩 4分 《病院》社会医療法人財団石心会川崎幸病院 徒歩 5分 《コンビニ》セブンイレブン川崎八丁畷駅前店 徒歩 5分 《郵便局》川崎日進町ビル内郵便局 徒歩 5分 《コンビニ》ファミリーマートなわてや八丁畷店 徒歩 5分
主な設備	光WiFi使い放題 / パス・トイレ別 / ガス給湯 / 温水洗浄便座 洗濯機 / IIIコンロ
駐車場 (オプション)	なし

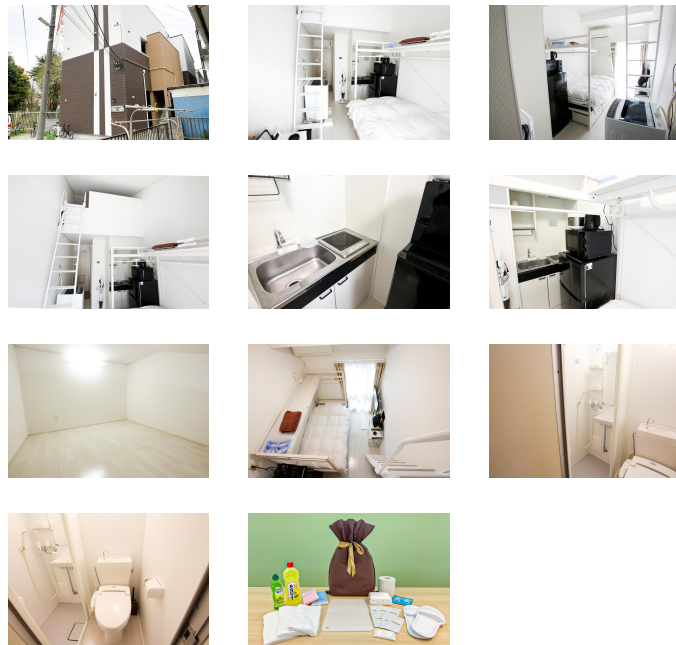
利用料金表

利用期間	利用料 (賃料+水道光熱費)	ルームクリーニング代
1ヶ月以上	4,160 円/日	24,200 円/契約

住宅保険

ご利用料金	830円/月 (不課税)
-------	--------------

【短期解約違約金について】本契約を3ヶ月未満に解約する場合、最終利用日より1ヶ月分もしくは、契約満了日までのどちらか短い日数分の違約金が発生致します。



周辺地図



物件の詳細や空室状況の確認、その他ご不明な点など、いつでも気軽にお問い合わせください。

お電話でのお問い合わせ メールでのお問い合わせ

0120-397-010 **info@atinn.jp**

受付時間10:00～17:00(土日祝16:00)

24時間受付中

ひとの幸せを想いもてなす
アットイン