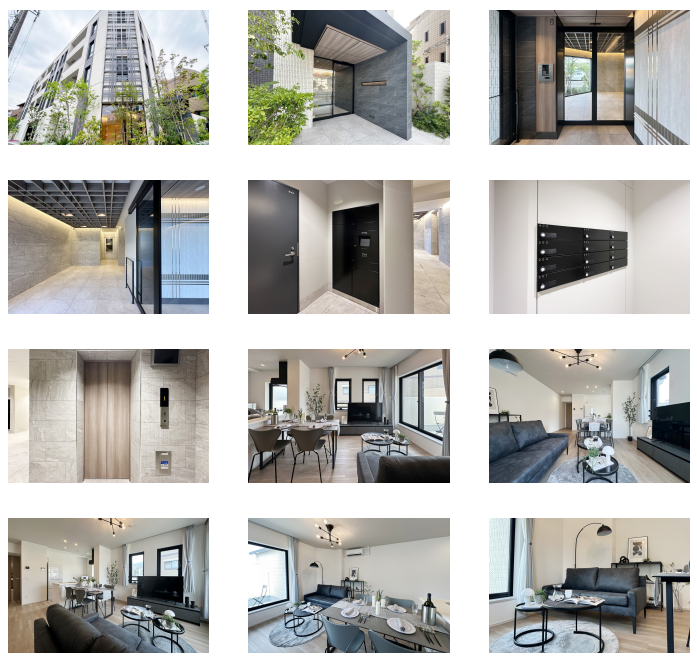


大阪・神戸へのアクセスも良好な日本有数の高級住宅街に新規オープン！
当社でご用意しているお部屋は全て禁煙ルームとなります。予めご了承ください。


アットイン芦屋3

物件基本情報		
住 所	〒659-0091 兵庫県芦屋市東山町5-15 ミレーネ芦屋東山	
最 寄 駅	芦屋駅(阪神戸線(大阪～神戸)ほか) 徒歩 14 分 打出駅(阪神本線ほか) 徒歩 18 分 芦屋川駅(阪急神戸本線ほか) 徒歩 19 分	
構造・間取	RC造 2024年07月築 2LDK 66.49㎡	
周 辺 環 境	《駐車場》ラポルテ駐車場・JR芦屋駅北市営駐車場 徒歩 10 分 《複合モール》ラポルテ本館 徒歩 10 分 《生活雑貨》Can★Doラポルテ芦屋店 徒歩 10 分 《その他レジャー》セントラルウェルネスクラブ芦屋 徒歩 10 分 《複合モール》モンテメール 徒歩 10 分 《生活雑貨》ダイソー芦屋モンテメール店 徒歩 10 分 《その他学校》アップ教育企画個別館ラポルテ芦屋校 徒歩 10 分 《銀行》三井住友銀行芦屋駅前支店 徒歩 10 分	
主 な 設 備	オートロック / エレベーター / 宅配ボックス / 光WiFi使い放題 / バス・トイレ別 / 浴室乾燥機 / 温水洗浄便座 / 洗濯機 / 独立洗面台 / ガスコンロ / ソファ / ベット可 / 24時間ゴミ出し可能	
駐車場 (オプション)	徒歩 0 分 1,210円/日	
利用料金表		
利用期間	利用料 (賃料+水道光熱費)	ルームクリーニング代
1ヶ月以上	23,240 円/日	74,800 円/契約
住宅保険		
ご利用料金	830円/月 (不課税)	




物件の詳細や空室状況の確認、その他ご不明点など、いつでも気軽にお問い合わせください。

お電話でのお問い合わせ

 **0120-397-010**

受付時間10:00～17:00(土日祝16:00)

メールでのお問い合わせ

 **info@atinn.jp**

24時間受付中



ひとの幸せを想い もてなす

アットイン