

神戸の中心地・三宮駅まで徒歩圏内、日常の買い物から高級ショッピングまで楽しめます
当社でご用意しているお部屋は全て禁煙ルームとなります。予めご了承ください。

【スペシャルSALE】アットイン神戸三宮9

物件基本情報

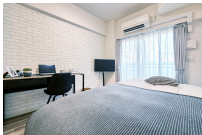
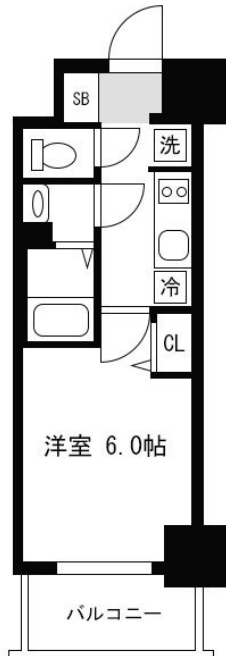
住 所	〒651-0087 兵庫県神戸市中央区御幸通3-1-23 プレサンス三宮セントウエル
最 寄 駅	三ノ宮駅(JR神戸線(大阪～神戸)ほか) 徒歩 7 分 貿易センター駅(ポートライナー)ほか) 徒歩 9 分 春日野道駅(阪神本線)ほか) 徒歩 16 分
構造・間取	RC造 2022年08月築 1K 21.84㎡
周 辺 環 境	《ビジネスホテル》神戸三宮ユニオンホテル 徒歩 1 分 《駐車場》コインパーク御幸通 徒歩 1 分 《駐車場》グリーンリッチホテル提携駐車場 徒歩 1 分 《ビジネスホテル》グリーンリッチホテル神戸三宮 徒歩 2 分 《コンビニ》ローソン神戸御幸通四丁目店 徒歩 2 分 《駐車場》三宮中央ビル駐車場 徒歩 2 分 《ビジネスホテル》東横イン神戸三ノ宮1 徒歩 2 分 《ガソリンスタンド》アポロステーションセルフ三宮SS 徒歩 2 分
主 な 設 備	オートロック / エレベーター / 宅配ボックス / 光WiFi使い放題 / バス・トイレ別 / 浴室乾燥機 / 温水洗浄便座 / 洗濯機 / 独立洗面台 / ガスコンロ
駐車場 (オプション)	なし

利用料金表

利用期間	利用料 (賃料+水道光熱費)	ルームクリーニング代
1ヶ月以上	4,840 円/日	12,100 円/契約

住宅保険

ご利用料金	830円/月 (不課税)
-------	--------------



周辺地図



物件の詳細や空室状況の確認、その他ご不明点など、いつでも気軽にお問い合わせください。

お電話でのお問い合わせ

 0120-397-010

受付時間10:00～17:00(土日祝16:00)

メールでのお問い合わせ

 info@atinn.jp

24時間受付中

ひとの幸せを想い もてなす
アットイン