

白を基調としたデザイナーズ物件。スーパー・ドラッグストアが徒歩圏内で暮らしやすさ◎
当社でご用意しているお部屋は全て禁煙ルームとなります。予めご了承ください。

アットイン新宿34

物件基本情報

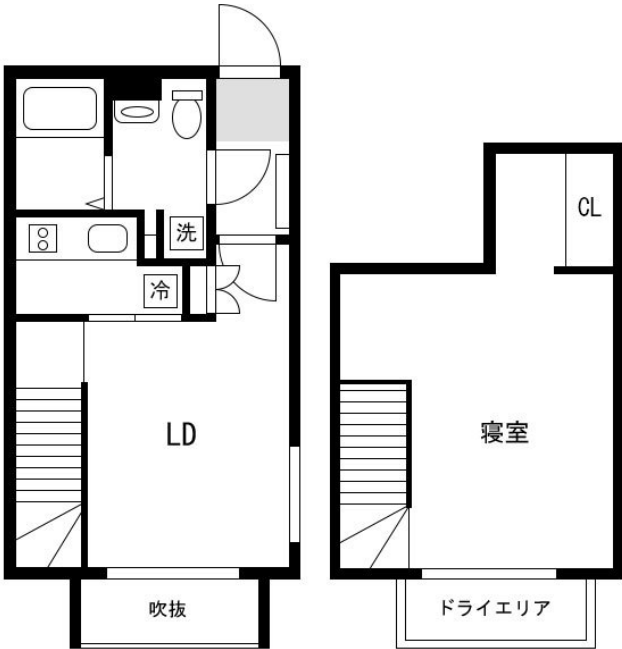
住 所	〒151-0073 東京都渋谷区笹塚2-29-4 PASEO笹塚Ⅱ
最 寄 駅	笹塚駅(京王京王線(ほか)) 徒歩 7 分 代田橋駅(京王京王線(ほか)) 徒歩 8 分 新代田駅(京王井の頭線(ほか)) 徒歩 18 分
構造・間取	RC造 2020年09月築 1LDK 41.49㎡
周 辺 環 境	《幼稚園・保育園》小鳩幼稚園 徒歩 1 分 《幼稚園・保育園》保育園うさぎとかめ 徒歩 2 分 《コンビニ》ファミリーマート笹塚三丁目店 徒歩 2 分 《ビジネスホテル》ホテルブーゲンビリア新宿 徒歩 3 分 《コンビニ》セブンイレブン方南1丁目店 徒歩 3 分 《幼稚園・保育園》笹幡保育園 徒歩 3 分 《ディーラー》トヨタモビリティ東京代田橋店 徒歩 4 分 《ラーメン》喜多方ラーメン坂内笹塚店 徒歩 4 分
主 な 設 備	オートロック / 宅配ボックス / 光WiFi使い放題 / パス・トイレ別 / ガス給湯 / 浴室乾燥機 / 温水洗浄便座 / 洗濯機 / 独立洗面台 / ガスコンロ / ソファ
駐車場 (オプション)	なし

利用料金表

利用期間	利用料（賃料+水道光熱費）	ルームクリーニング代
1ヶ月以上	18,560 円/日	48,400 円/契約

住宅保険

ご利用料金	830円/月（不課税）
-------	-------------



周辺地図



物件の詳細や空室状況の確認、その他ご不明点など、いつでも気軽にお問い合わせください。

お電話でのお問い合わせ

 0120-397-010

受付時間10:00～17:00(土日祝16:00)

メールでのお問い合わせ

 info@atinn.jp

24時間受付中

ひとの幸せを想い もてなす
アットイン