

駐車場付きのお部屋です！  
当社でご用意しているお部屋は全て禁煙ルームとなります。予めご了承ください。

アットインつくば6

物件基本情報

住 所	〒305-0061 茨城県つくば市稲荷前20-7 沼尻マンション
最 寄 駅	
構造・間取	S造 1998年03月築 1K 33.13㎡
周 辺 環 境	《コンビニ》セブンイレブンつくば稲荷前店 徒歩 1 分 《中学校》私立茗溪学園中学校 徒歩 3 分 《高校》私立茗溪学園高校 徒歩 3 分 《ファミレス》回転寿司やまとつくば店 徒歩 5 分 《その他グルメ》スターバックスコーヒーつくば店 徒歩 5 分 《ガソリンスタンド》エネオスシンエネ稲荷前SS 徒歩 5 分 《その他レジャー》快活CLBつくば稲荷前店 徒歩 6 分 《ファミレス》餃子の王将つくば赤塚店 徒歩 6 分
主 な 設 備	オートロック / エレベーター / 宅配ボックス / 光WiFi使い放題 / バス・トイレ別 / ガス給湯 / 温水洗浄便座 / 洗濯機 / 独立洗面台 / ガスコンロ
駐車場 (オプション)	あり (利用料はお問い合わせください)

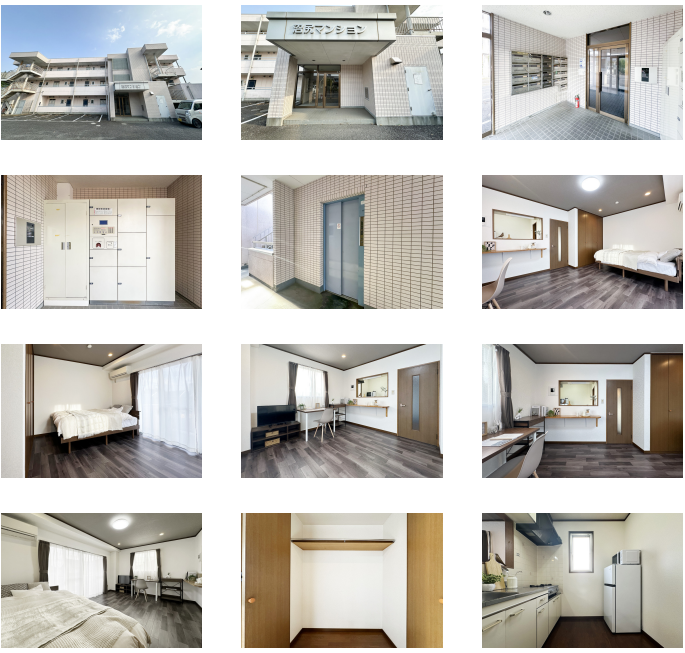
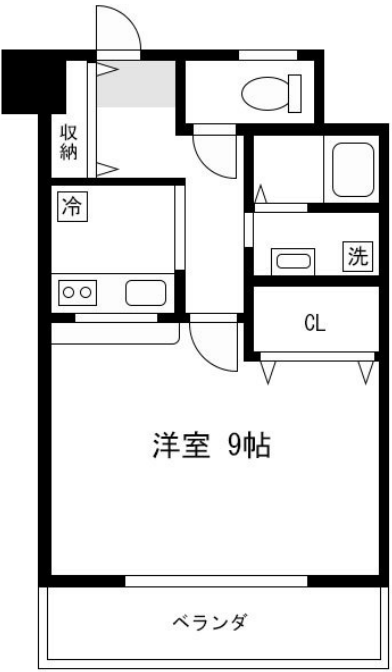
利用料金表

利用期間	利用料 (賃料+水道光熱費)	ルームクリーニング代
1ヶ月以上	7,460 円/日	48,400 円/契約

住宅保険

ご利用料金	830円/月 (不課税)
-------	--------------

つくばエクスプレスつくば駅 バス15分「茗溪学園」バス停 徒歩1分



周辺地図



物件の詳細や空室状況の確認、その他ご不明な点など、いつでも気軽にお問い合わせください。

お電話でのお問い合わせ

0120-397-010

受付時間10:00～17:00(土日祝16:00)

メールでのお問い合わせ

info@atinn.jp

24時間受付中

ひとの幸せを想い もてなす  
**アットイン**