

都心の主要スポットへのアクセスが抜群で、日々の暮らしを支える買い物環境が整った生活至便な立地です
当社でご用意しているお部屋は全て禁煙ルームとなります。予めご了承ください。

アットイン飯田橋RC13

物件基本情報

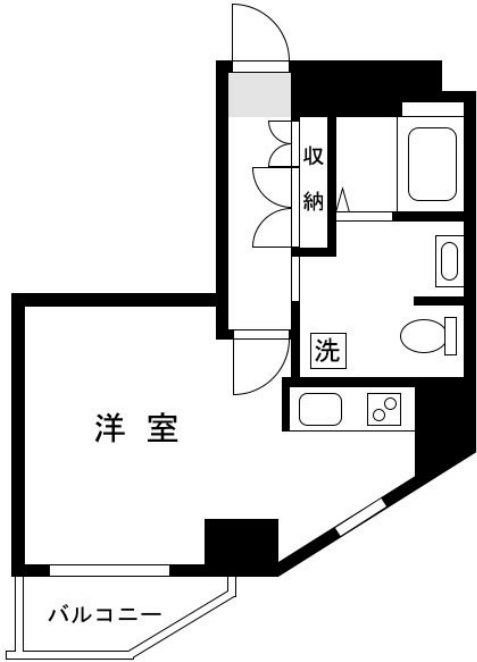
住 所	〒162-0853 東京都新宿区北山伏町1-10 スカイコート神楽坂壱番館
最 寄 駅	牛込柳町駅(都営大江戸線)徒歩 7 分 牛込神楽坂駅(都営大江戸線)徒歩 8 分 神楽坂駅(東京メトロ東西線)徒歩 11 分
構造・間取	SRC造 2002年11月築 1K 24.51㎡
周 辺 環 境	《郵便局》牛込郵便局 徒歩 1 分 《警察》牛込警察署 徒歩 2 分 《幼稚園・保育園》ほっぺるランド牛込 徒歩 2 分 《幼稚園・保育園》新宿区立市谷幼稚園 徒歩 3 分 《中学校》新宿区立牛込第三中学校 徒歩 3 分 《その他車・交通》(株)ポテンシャル 徒歩 3 分 《コンビニ》セブンイレブン牛込北町店 徒歩 3 分 《スーパー》まいばすけっと牛込柳町駅東店 徒歩 3 分
主 な 設 備	オートロック / エレベーター / 宅配ボックス / 光WiFi使い放題 / バス・トイレ別 / ガス給湯 / 浴室乾燥機 / 温水洗浄便座 / 洗濯機 / 独立洗面台 / ガスコンロ / 24時間ゴミ出し可能
駐車場 (オプション)	なし

利用料金表

利用期間	利用料 (賃料+水道光熱費)	ルームクリーニング代
1ヶ月以上	12,080 円/日	48,400 円/契約

住宅保険

ご利用料金	830円/月 (不課税)
-------	--------------



周辺地図



物件の詳細や空室状況の確認、その他ご不明な点など、いつでも気軽にお問い合わせください。

お電話でのお問い合わせ

 0120-397-010

受付時間10:00~17:00(土日祝16:00)

メールでのお問い合わせ

 info@atinn.jp

24時間受付中

ひとの幸せを想い もてなす
アットイン