

大通りに面した八丁堀駅まで徒歩2分の好立地物件。帰宅後の買い物も徒歩圏内で完結する快適さ
当社でご用意しているお部屋は全て禁煙ルームとなります。予めご了承ください。

【スペシャルSALE】アットイン日本橋RC16-2

物件基本情報

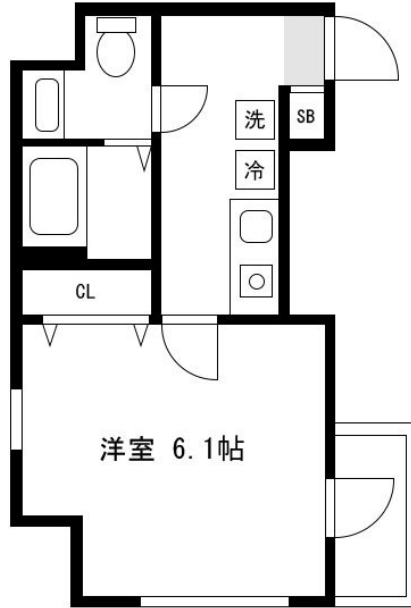
住 所	〒104-0032 東京都中央区八丁堀3-26-6 J&R八丁堀
最 寄 駅	八丁堀駅(JR京葉線(ほか)) 徒歩 2 分 茅場町駅(東京メトロ日比谷線(ほか)) 徒歩 9 分 京橋駅(東京メトロ銀座線(ほか)) 徒歩 10 分
構造・間取	SRC造 2004年07月築 1K 21.53㎡
周 辺 環 境	《コンビニ》ローソン八丁堀四丁目店 徒歩 1 分 《銀行》中京銀行東京支店 徒歩 1 分 《レンタカー》トヨタモビリティサービス八丁堀店 徒歩 2 分 《コンビニ》ファミリーマート八丁堀店 徒歩 2 分 《病院・役所 その他》茨城新聞社東京支社 徒歩 2 分 《(不明)》八丁堀駅 徒歩 2 分 《ディーラー》メルセデス・ベンツ中央 徒歩 2 分 《ゴルフ・テニス等》桜川ゲートボール場 徒歩 2 分
主 な 設 備	オートロック / エレベーター / 宅配ボックス / 光WiFi使い放題 / バス・トイレ別 / ガス給湯 / 浴室乾燥機 / 温水洗浄便座 / 洗濯機 / 独立洗面台 / ガスコンロ
駐車場 (オプション)	なし

利用料金表

利用期間	利用料 (賃料+水道光熱費)	ルームクリーニング代
1ヶ月以上	9,260 円/日	12,100 円/契約

住宅保険

ご利用料金	830円/月 (不課税)
-------	--------------



周辺地図



物件の詳細や空室状況の確認、その他ご不明な点など、いつでも気軽にお問い合わせください。

お電話でのお問い合わせ

0120-397-010

受付時間10:00~17:00(土日祝16:00)

メールでのお問い合わせ

info@atinn.jp

24時間受付中

ひとの幸せを想い もてなす

アットイン