

【重要】2026年2月28日（予定）まで行われる大規模修繕工事に伴い、日照の変化および騒音、振動、粉塵等が発生する可能性があります。また、窓の開閉制限ならびにバルコニーの使用制限がかかる可能性があります。予めご了承くださいませ。
当社でご用意しているお部屋は全て禁煙ルームとなります。予めご了承ください。

【スペシャルSALE】アットイン渋谷NR8

物件基本情報

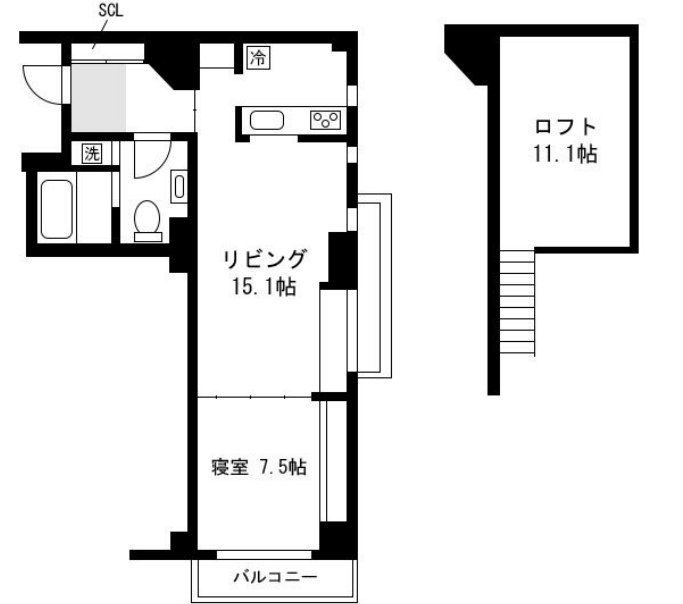
住 所	〒150-0046 東京都渋谷区松濤2-12-4 プライムアーバン松濤
最 寄 駅	神泉駅(京王井の頭線(まか)) 徒歩 6 分 駒場東大前駅(京王井の頭線(まか)) 徒歩 8 分 渋谷駅(山手線(まか)) 徒歩 12 分
構造・間取	RC造 2003年03月築 1LDK 86.79㎡
周 辺 環 境	《美術館》渋谷区立松濤美術館 徒歩 1 分 《病院》医療法人社団明生会セントラル病院松濤 徒歩 1 分 《消防》渋谷消防署松濤出張所 徒歩 2 分 《病院》医療法人社団明生会セントラル病院 徒歩 2 分 《その他レジャー》コナミスポーツクラブ渋谷 徒歩 2 分 《病院》医療法人社団明生会セントラル病院分院 徒歩 2 分 《冠婚葬祭場》シェ松尾・松濤レストラン 徒歩 3 分 《コンビニ》ローソン円山町店 徒歩 4 分
主 な 設 備	オートロック / エレベーター / 宅配ボックス / 光wifi使い放題 / バス・トイレ別 / ガス給湯 / 浴室乾燥機 / 温水洗浄便座 / 洗濯機 / 独立洗面台 / ガスコンロ / ソファ / 24時間ゴミ出し可能
駐 車 場 (オプション)	なし

利用料金表

利用期間	利用料（賃料+水道光熱費）	ルームクリーニング代
1ヶ月以上	30,080 円/日	18,700 円/契約

住宅保険

ご利用料金	830円/月（不課税）
-------	-------------



物件の詳細や空室状況の確認、その他ご不明な点など、いつでも気軽にお問い合わせください。

お電話でのお問い合わせ

0120-397-010

受付時間10:00～17:00(土日祝16:00)

メールでのお問い合わせ

info@atinn.jp

24時間受付中

ひとの幸せを想い もてなす

アットイン