

菊名駅徒歩8分・新横浜駅徒歩9分。ロフトつきで広々！
当社でご用意しているお部屋は全て禁煙ルームとなります。予めご了承ください。

【おためし入居キャンペーン】アット
イン新横浜2

物件基本情報

住 所 〒222-0032
神奈川県横浜市港北区大豆戸町1130-4
サンシャインハウス菊名

最 寄 駅 菊名駅(JR横浜線)から 徒歩 8 分
新横浜駅(JR横浜線)から 徒歩 9 分

構造・間取 木造 2018年08月築 1K 18.63㎡

周 辺 環 境
《幼稚園・保育園》クレシユ新横浜 徒歩 5 分
《ホームセンター》ルームズ大正堂新横浜店 徒歩 5 分
《コンビニ》セブンイレブン横浜篠原町店 徒歩 5 分
《コンビニ》セブンイレブンTS新横浜プリンスホテル店 徒歩 6 分
《ファミレス》ジョナサン新横浜駅前店 徒歩 6 分
《その他グルメ》ほっともっと新横浜店 徒歩 6 分
《複合モール》ジューユ新横浜プリンスペペ店 徒歩 6 分
《その他グルメ》タリーズコーヒー新横浜プリンスペペ店 徒歩 6 分

主 な 設 備 光WiFi使い放題 / バス・トイレ別 / ガス給湯 / 洗濯機 / 独立洗面台
IHコンロ / ソファ

駐 車 場 (オプション) なし

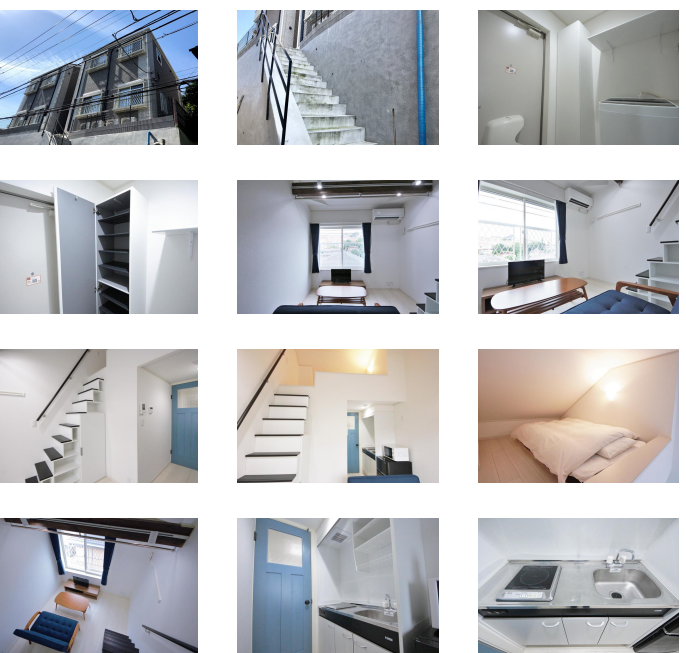
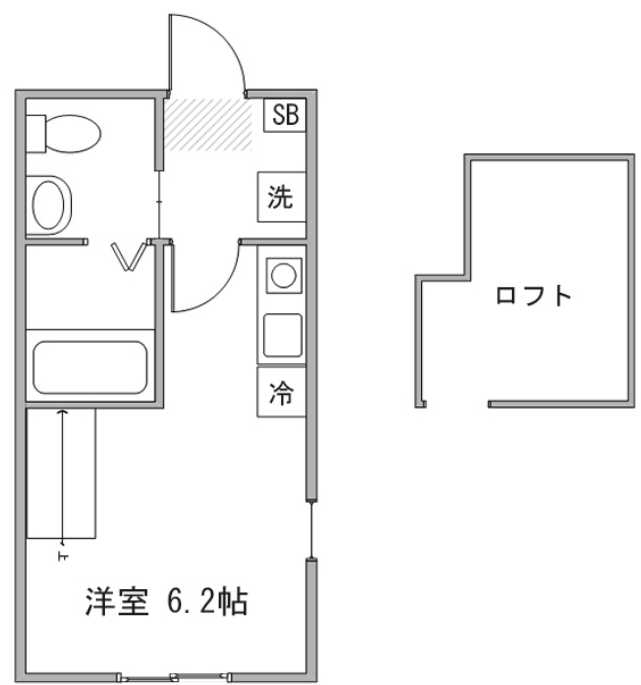
利用料金表

利用期間	利用料（賃料+水道光熱費）	ルームクリーニング代
1ヶ月以上	4,510 円/日	0 円/契約

住宅保険

ご利用料金 830円/月（不課税）

対象期間中のご利用で賃料が50%、ルームクリーニング代は無料！



物件の詳細や空室状況の確認、その他ご不明点など、いつでも気軽にお問い合わせください。

お電話でのお問い合わせ

0120-397-010

受付時間10:00～17:00(土日祝16:00)

メールでのお問い合わせ

info@atinn.jp

24時間受付中

ひとの幸せを想い もてなす
アットイン