

渋谷まで1本で行ける梶が谷駅まで徒歩10分、周辺にはスーパーやコンビニ・飲食店が揃ってます  
当社でご用意しているお部屋は全て禁煙ルームとなります。予めご了承ください。

## アットイン溝ノ口AB3

### 物件基本情報

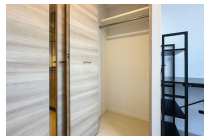
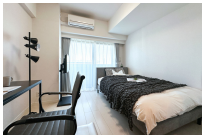
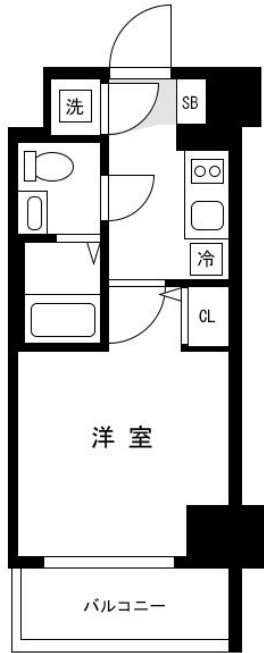
住 所	〒213-0015 神奈川県川崎市高津区梶ヶ谷1-1-2 レグゼ梶ヶ谷
最 寄 駅	梶が谷駅(東急田園都市線(ほか)) 徒歩 10 分 宮崎台駅(東急田園都市線(ほか)) 徒歩 17 分 津田山駅(JR南武線(ほか)) 徒歩 19 分
構造・間取	RC造 2015年09月築 1K 21.23㎡
周 辺 環 境	《コンビニ》ローソン高津末長一丁目店 徒歩 2 分 《コンビニ》ファミリーマート川崎下作延店 徒歩 2 分 《その他買い物》ワイモバイルコジマ×ビックカメラ梶ヶ谷店 徒歩 2 分 《ホームセンター》コジマ×ビックカメラ梶ヶ谷店 徒歩 2 分 《ファミレス》デニース梶ヶ谷店 徒歩 2 分 《スーパー》まいばすけっと下作延二丁目店 徒歩 4 分 《病院》虎の門病院分院 徒歩 4 分 《コンビニ》ファミリーマートかみひろ梶ヶ谷店 徒歩 4 分
主 な 設 備	オートロック / エレベーター / 宅配ボックス / 光WiFi使い放題 / バス・トイレ別 / ガス給湯 / 浴室乾燥機 / 温水洗浄便座 / 洗濯機 / 独立洗面台 / ガスコンロ
駐車場 (オプション)	なし

### 利用料金表

利用期間	利用料 (賃料+水道光熱費)	ルームクリーニング代
1ヶ月以上	10,520 円/日	48,400 円/契約

### 住宅保険

ご利用料金	830円/月 (不課税)
-------	--------------



### 周辺地図



物件の詳細や空室状況の確認、その他ご不明点など、いつでも気軽にお問い合わせください。

お電話でのお問い合わせ

 0120-397-010

受付時間10:00~17:00(土日祝16:00)

メールでのお問い合わせ

 info@atinn.jp

24時間受付中

ひとの幸せを想い もてなす  
**アットイン**