

# ルーレント豊橋11

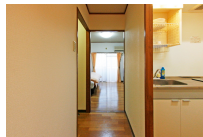
豊橋駅徒歩5分。豊川・東岡崎方面のほか名古屋・東京方面へも向かえて利便性もバッチリ！

## 物件基本情報

住 所	〒441-8012 愛知県豊橋市羽田町92 城海津ハイツII
最 寄 駅	豊橋駅(JR飯田線(豊橋～天竜峡)ほか) 徒歩 5分 駅前駅(豊橋鉄道東田本線ほか) 徒歩 5分
構造・間取	RC造 1991年04月築 1K 22.1㎡
周 辺 環 境	<ul style="list-style-type: none"> <li>《コンビニ》ファミリーマート豊橋白河町店 徒歩 6分</li> <li>《コンビニ》セブンイレブン豊橋白河町店 徒歩 7分</li> <li>《ゴルフ・テニス等》サーラインドアテニススクール豊橋 徒歩 8分</li> <li>《映画館・劇場》穂の国とよはし芸術劇場PLAT 徒歩 8分</li> <li>《病院》社会医療法人明陽会成田記念病院 徒歩 9分</li> <li>《郵便局》豊橋羽根井郵便局 徒歩 9分</li> <li>《ラーメン》くるまやラーメン豊橋店 徒歩 9分</li> <li>《コンビニ》セブンイレブン豊橋東小田原町店 徒歩 12分</li> </ul>
主 な 設 備	エレベーター / 光WiFi使い放題 / ユニットバス / ガス給湯 / 洗濯機 / 電気コンロ
契約駐車場	徒歩 0分 540円/日 徒歩 3分 540円/日

## 利用料金表

利用期間	利用料	ルームクリーニング代
1ヶ月未満	3,611 円/日	12,960 円/契約
1ヶ月以上	3,040 円/日	20,520 円/契約



## 周辺地図



物件の詳細や空室状況の確認、その他ご不明な点など、いつでも気軽にお問い合わせください。

お電話でのお問い合わせ



0120-397-010

受付時間 年中無休 (10時～19時)

メールでのお問い合わせ



info@atinn.jp

24時間受付中



住むひとの幸せを想う

# アットイン

〒450-0002 愛知県名古屋市中村区名駅2-45-7 松岡ビル 2F