

線路沿いの物件のため、電車の走行音が気になる場合がございます。  
※間取りや下記の設備・備品の項目が異なる場合がございます。  
当社でご用意しているお部屋は全て禁煙ルームとなります。予めご了承ください。

【おためし入居キャンペーン】□アットインmini大崎5-2

物件基本情報

住 所	〒141-0033 東京都品川区西品川3-20-13 レジデンストーキョー大崎
最 寄 駅	大崎駅(JR山手線(丸)) 徒歩 8 分 下神明駅(東急大井町線(丸)) 徒歩 14 分 新馬場駅(京急本線(丸)) 徒歩 16 分
構造・間取	RC造 2020年03月築 ワンルーム 11.42㎡
周 辺 環 境	《スーパー》まいばすけっと大崎駅前店 徒歩 2 分 《コンビニ》リーベンハウス大崎ガーデンタワー店 徒歩 2 分 《コンビニ》セブンイレブン大崎百反通り店 徒歩 3 分 《ビデオ・CD》TSUTAYA大崎駅前店 徒歩 3 分 《その他グルメ》スターバックスコーヒーTSUTAYA大崎駅前店 徒歩 3 分 《消防》品川消防署大崎出張所 徒歩 4 分 《幼稚園・保育園》品川区立西品川保育園分園 徒歩 4 分 《コンビニ》ローソン大崎店 徒歩 5 分
主 な 設 備	オートロック / 宅配ボックス / 光WiFi使い放題 / バス・トイレ別 / ガス給湯 / 温水洗浄便座 / 洗濯機 / IHコンロ
駐 車 場 (オプション)	なし

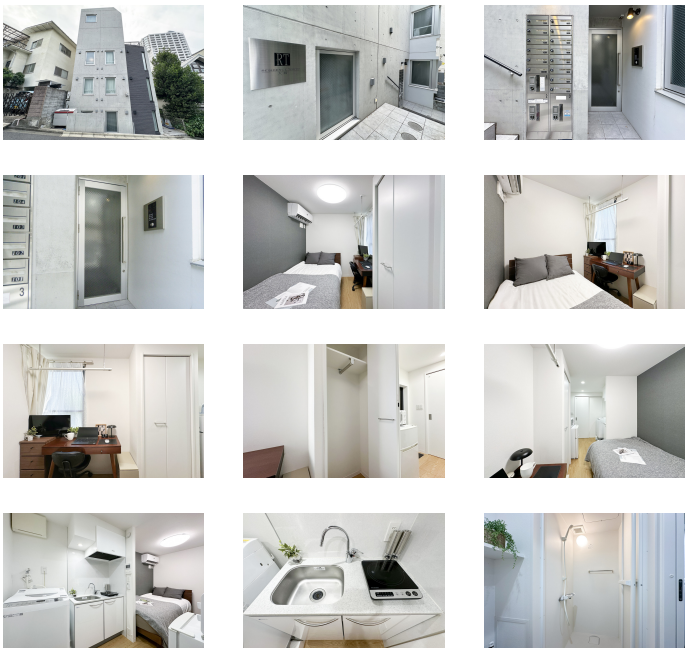
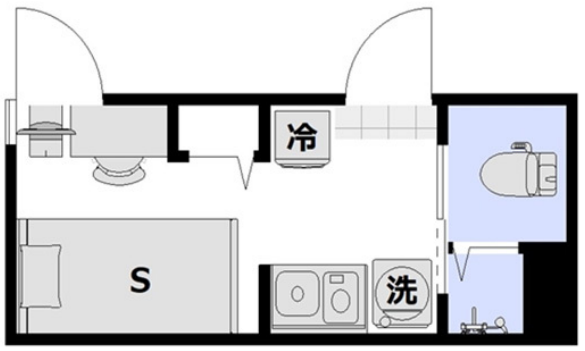
利用料金表

利用期間	利用料（賃料+水道光熱費）	ルームクリーニング代
1ヶ月以上	4,270 円/日	0 円/契約

住宅保険

ご利用料金	830円/月（不課税）
-------	-------------

対象期間中のご利用で賃料が50%、ルームクリーニング代は無料！



周辺地図



物件の詳細や空室状況の確認、その他ご不明点など、いつでも気軽にお問い合わせください。

お電話でのお問い合わせ

 0120-397-010

受付時間10:00～17:00(土日祝16:00)

メールでのお問い合わせ

 info@atinn.jp

24時間受付中

ひとの幸せを想い もてなす  
**アットイン**