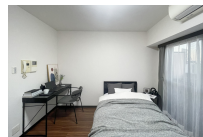
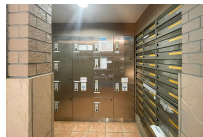


商店街や飲食店が多く、日常の買い物にも便利なエリアです
当社でご用意しているお部屋は全て禁煙ルームとなります。予めご了承ください。

【スペシャルSALE】アットイン新宿
RC37

物件基本情報

住 所	〒151-0072 東京都渋谷区幡ヶ谷2-20-7 フェニックス幡ヶ谷老番館	
最 寄 駅	幡ヶ谷駅(京王京王線 ^{ほか}) 徒歩 4 分 笹塚駅(京王京王線 ^{ほか}) 徒歩 12 分 東北沢駅(小田急小田原線 ^{ほか}) 徒歩 17 分	
構造・間取	SRC造 1999年03月築 1K 20.77㎡	
周 辺 環 境	≪スーパー≫まいばすけっと幡ヶ谷2丁目店 徒歩 1 分 ≪病院≫クロス病院 徒歩 2 分 ≪ビジネスホテル≫西新宿グリーンホテル 徒歩 2 分 ≪ファミレス≫ガスト幡ヶ谷店 徒歩 2 分 ≪スーパー≫ライフ幡ヶ谷店 徒歩 2 分 ≪ファミレス≫ステーキガスト幡ヶ谷店 徒歩 2 分 ≪幼稚園・保育園≫まなびの森保育園幡ヶ谷 徒歩 2 分 ≪スーパー≫ダイエー幡ヶ谷店 徒歩 3 分	
主 な 設 備	オートロック / エレベーター / 宅配ボックス / 光WiFi使い放題 / バス・トイレ別 / ガス給湯 / 洗濯機 / ガスコンロ	
駐車場 (オプション)	なし	
利用料金表		
利用期間	利用料（賃料+水道光熱費）	ルームクリーニング代
1ヶ月以上	7,560 円/日	12,100 円/契約
住宅保険		
ご利用料金	830円/月（不課税）	



周边地图



物件の詳細や空室状況の確認、その他ご不明点など、いつでも気軽にお問い合わせください。

お電話でのお問い合わせ

メールでお問い合わせ



0120-397-010



info@atinn.jp

受付時間10:00~17:00(土日祝16:00)

24時間受付中

atinn

ひとの幸せを思い もてなす

アットイン