

駅チカ徒歩3分！新宿駅まで乗り換えなしで5分で到着
当社でご用意しているお部屋は全て禁煙ルームとなります。予めご了承ください。

【おためし入居キャンペーン】アット
イン新宿RC9-2

物件基本情報

住 所	〒151-0073 東京都渋谷区笹塚2-18-2 ガーラ笹塚駅前
最 寄 駅	笹塚駅(京王京王線(ほか)) 徒歩 3 分 代田橋駅(京王京王線(ほか)) 徒歩 12 分 幡ヶ谷駅(京王京王線(ほか)) 徒歩 16 分
構造・間取	SRC造 1999年04月築 1K 20.58㎡
周 辺 環 境	《その他学校》茗溪予備校笹塚校 徒歩 1 分 《ファーストフード》すき家笹塚店 徒歩 1 分 《ファーストフード》なか卯笹塚店 徒歩 1 分 《ファーストフード》CoCo老番屋渋谷区笹塚店 徒歩 1 分 《銀行》きらぼし銀行代田支店 徒歩 1 分 《銀行》きらぼし銀行笹塚支店 徒歩 1 分 《銀行》みずほ銀行笹塚支店 徒歩 1 分 《コンビニ》セブンイレブン渋谷笹塚駅前店 徒歩 2 分
主 な 設 備	オートロック / エレベーター / 宅配ボックス / 光WiFi使い放題 / バス・トイレ別 / ガス給湯 / 温水洗浄便座 / 洗濯機 / ガスコンロ / 24時間ゴミ出し可能
駐 車 場 (オプション)	なし

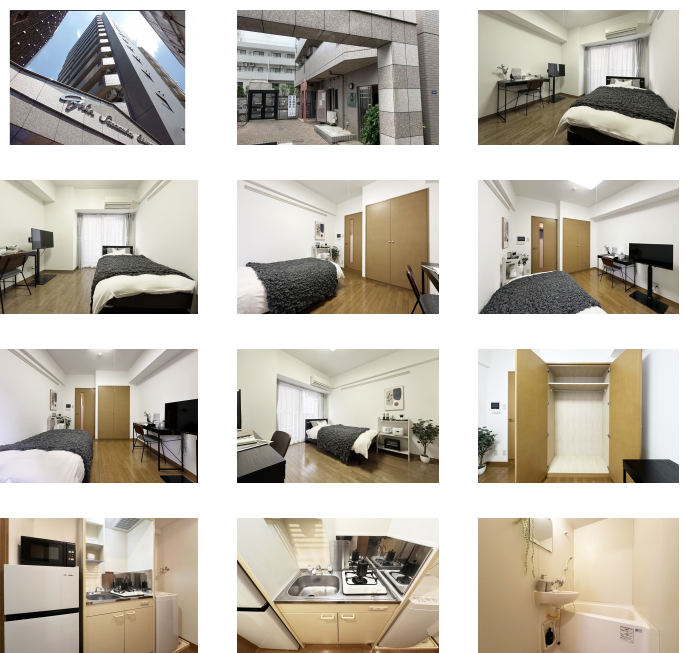
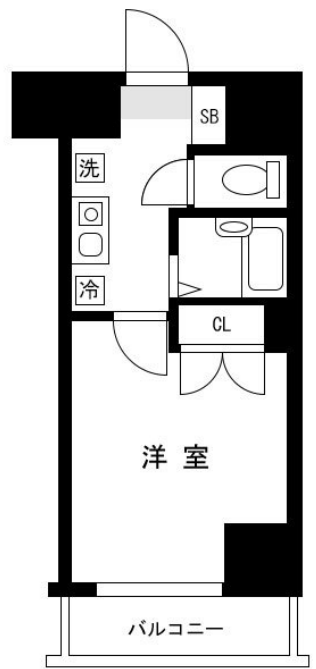
利用料金表

利用期間	利用料（賃料+水道光熱費）	ルームクリーニング代
1ヶ月以上	5,630 円/日	0 円/契約

住宅保険

ご利用料金	830円/月（不課税）
-------	-------------

対象期間中のご利用で賃料が50%、ルームクリーニング代は無料！



物件の詳細や空室状況の確認、その他ご不明点な点など、いつでも気軽にお問い合わせください。

お電話でのお問い合わせ

 **0120-397-010**

受付時間10:00～17:00(土日祝16:00)

メールでのお問い合わせ

 **info@atinn.jp**

24時間受付中

ひとの幸せを想い もてなす
アットイン