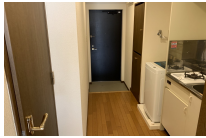


国分寺駅徒歩6分・西国分寺駅徒歩17分。駅前にはコンビニ、スーパー、飲食店豊富！  
当社でご用意しているお部屋は全て禁煙ルームとなります。予めご了承ください。

【おためし入居キャンペーン】◆アットイン国分寺1

物件基本情報		
住 所	〒185-0021 東京都国分寺市南町3-4-8 ガラ・ステージ国分寺	
最 寄 駅	国分寺駅(JR中央本線(東京～塩尻)ほか) 徒歩 6 分 西国分寺駅(JR武蔵野線ほか) 徒歩 17 分	
構造・間取	SRC造 2000年04月築 1K 22.8㎡	
周 辺 環 境	《郵便局》国分寺南郵便局 徒歩 2 分 《レンタカー》ニコニコレンタカー国分寺駅前店 徒歩 2 分 《ファーストフード》CoCo壱番屋国分寺駅南口店 徒歩 2 分 《コンビニ》ファミリーマート国分寺南町三丁目店 徒歩 2 分 《その他学校》東進ハイスクール国分寺校 徒歩 2 分 《幼稚園・保育園》保育園ピコ国分寺 徒歩 3 分 《ガソリンスタンド》出光国分寺南SS 徒歩 3 分 《その他学校》国際文化理容美容専門学校国分寺校 徒歩 3 分	
主 な 設 備	オートロック / エレベーター / 宅配ボックス / オンライン警備システム / 光WiFi使い放題 / バス・トイレ別 / ガス給湯 / 浴室乾燥機 / 温水洗浄便座 / 洗濯機 / ガスコンロ / 24時間ゴミ出し可能	
駐車場 (オプション)	なし	
利用料金表		
利用期間	利用料 (賃料+水道光熱費)	ルームクリーニング代
1ヶ月以上	4,730 円/日	0 円/契約
住宅保険		
ご利用料金	830円/月 (不課税)	
対象期間中のご利用で賃料が50%、ルームクリーニング代は無料!		



### 周辺地図

物件の詳細や空室状況の確認、その他ご不明点など、いつでも気軽にお問い合わせください。

お電話でのお問い合わせ

0120-397-010

受付時間10:00～17:00(土日祝16:00)

メールでのお問い合わせ

info@atinn.jp

24時間受付中

ひとの幸せを想い もてなす

**アットイン**