

水天宮前駅徒歩5分・茅場町駅徒歩7分。ゆとりの1LDKタイプルーム※ベッドルームにベッド2台設置あります。食器類・アメニティも2名様ご用意がございます。
禁煙のお部屋のご用意がございます。ご希望の際にはお申し付けください。

【おためし入居キャンペーン】アットイン日本橋11-6

物件基本情報

住 所	〒103-0015 東京都中央区日本橋箱崎町13-2 レジデンス日本橋箱崎
最 寄 駅	水天宮前駅(東京メトロ半蔵門線)徒歩 5 分 茅場町駅(東京メトロ日比谷線)徒歩 7 分 人形町駅(東京メトロ日比谷線)徒歩 14 分
構造・間取	SRC造 2002年03月築 1LDK 41.4㎡
周 辺 環 境	《コンビニ》ローソン箱崎湊橋店 徒歩 2 分 《駐車場》東成ビルディング駐車場 徒歩 2 分 《その他グルメ》カフェ・ド・クリエ箱崎町店 徒歩 2 分 《その他文化施設》東京舞台芸術活動支援センター 徒歩 2 分 《コンビニ》ファミリーマート箱崎ビル店 徒歩 2 分 《幼稚園・保育園》コビープリスクールはこぎき 徒歩 2 分 《ホテル》ホテルヴィラフォンテス東京日本橋箱崎 徒歩 2 分 《その他グルメ》タリーズコーヒー箱崎店 徒歩 2 分
主 な 設 備	オートロック / エレベーター / 宅配ボックス / 光WiFi使い放題 / バス・トイレ別 / ガス給湯 / 浴室乾燥機 / 温水洗浄便座 / 洗濯機 / 独立洗面台 / ガスコンロ / ソファ / 24時間ゴミ出し可能
駐車場 (オプション)	なし

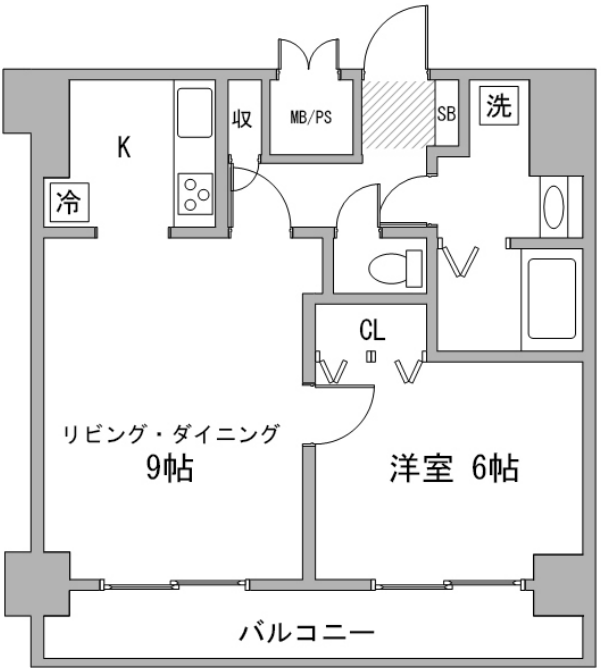
利用料金表

利用期間	利用料 (賃料+水道光熱費)	ルームクリーニング代
1ヶ月以上	9,540 円/日	0 円/契約

住宅保険

ご利用料金	830円/月 (不課税)
-------	--------------

対象期間中のご利用で賃料が50%、ルームクリーニング代は無料!



物件の詳細や空室状況の確認、その他ご不明な点など、いつでも気軽にお問い合わせください。

お電話でのお問い合わせ

0120-397-010

受付時間10:00~17:00(土日祝16:00)

メールでのお問い合わせ

info@atinn.jp

24時間受付中

ひとの幸せを想い もてなす

アットイン