

【おためし入居キャンペーン】アットイン北日暮里3-1

| 物件基本情報 | |
|---------|--|
| 住 所 | 〒121-0831 東京都足立区舎人5-28-21 パークサイド舎人 |
| 最 寄 駅 | 見沼代親水公園駅(日暮里・舎人ライナー(ほか) 徒歩 3 分 舎人駅(日暮里・舎人ライナー(ほか) 徒歩 14 分 |
| 構造・間取 | 木造 2021年03月築 1K 22.1㎡ |
| 周 辺 環 境 | 《(不明)》見沼代親水公園駅 徒歩 2 分 《公園》毛長緑道 徒歩 2 分 《観光スポット》舎人氷川神社 徒歩 3 分 《コンビニ》セブンイレブン足立舎人4丁目尾久橋通り店 徒歩 3 分 《幼稚園・保育園》とねり伊藤幼稚園 徒歩 3 分 《ディーラー》埼玉ダイハツ販売草加南店 徒歩 3 分 《ファーストフード》マクドナルド草加遊馬町店 徒歩 4 分 《複合モール》ハニーズ草加舎人店 徒歩 4 分 |

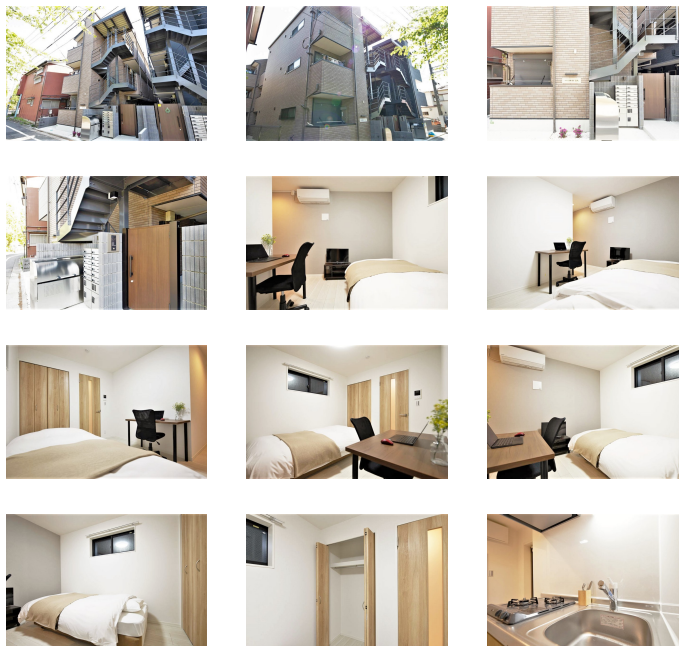
| | |
|---------|---|
| 主 な 設 備 | オートロック / 宅配ボックス / 光WiFi使い放題 / バス・トイレ別 / ガス給湯 / 浴室乾燥機 / 温水洗浄便座 / 洗濯機 / 独立洗面台 / ガスコンロ / 快適テレワーク |
|---------|---|

| | |
|------------------|----|
| 駐 車 場 (オプション) | なし |
|------------------|----|

| 利用料金表 | | |
|-------|----------------|------------|
| 利用期間 | 利用料 (賃料+水道光熱費) | ルームクリーニング代 |
| 1ヶ月以上 | 4,000 円/日 | 0 円/契約 |

| 住宅保険 | |
|-------|--------------|
| ご利用料金 | 830円/月 (不課税) |

対象期間中のご利用で賃料が50%、ルームクリーニング代無料!
※お部屋によって間取りは異なります。予めご了承ください



物件の詳細や空室状況の確認、その他ご不明点など、いつでも気軽にお問い合わせください。

お電話でのお問い合わせ

0120-397-010

受付時間10:00~17:00(土日祝16:00)

メールでのお問い合わせ

info@atinn.jp

24時間受付中

ひとの幸せを想い もてなす

アットイン