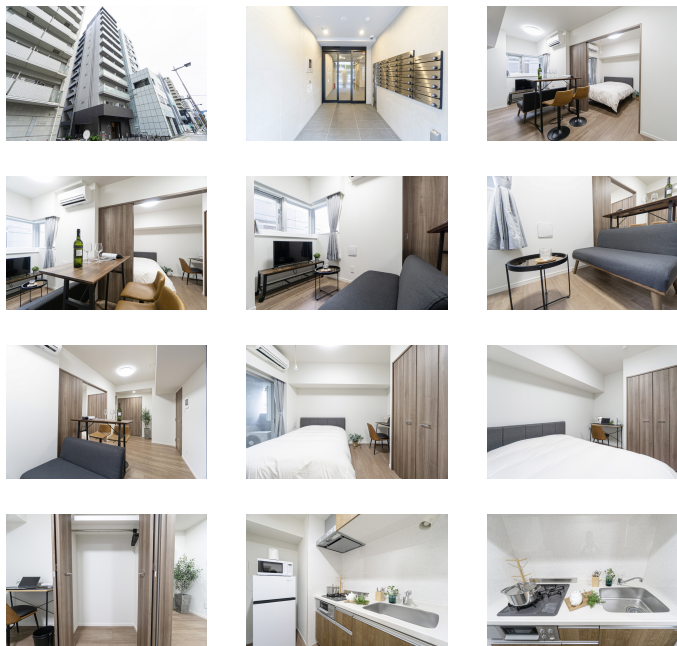


【おためし入居キャンペーン】アットイン両国12

物件基本情報		
住 所	〒130-0021 東京都墨田区緑3-13-5 プレール・ドゥーク両国Ⅲ	
最 寄 駅	両国駅(JR中央・総武線(丸)) 徒歩 10 分 菊川駅(都営新宿線(丸)) 徒歩 12 分 錦糸町駅(JR中央・総武線(丸)) 徒歩 16 分	
構造・間取	RC造 2023年07月築 1LDK 40.98㎡	
周 辺 環 境	《幼稚園・保育園》わらべみどり保育園 徒歩 2 分 《本屋》キリン堂 徒歩 2 分 《スーパー》まいばすけっとと墨田緑3丁目店 徒歩 2 分 《コンビニ》サンクス緑3丁目店 徒歩 2 分 《ドラッグストア》どらっくまいばす両国店 徒歩 3 分 《駐車場》ファミリーパーキング緑 徒歩 3 分 《幼稚園・保育園》墨田みどり保育園 徒歩 3 分 《幼稚園・保育園》墨田みどり保育園分園 徒歩 3 分	
主 な 設 備	オートロック / エレベーター / 宅配ボックス / 光WiFi使い放題 / バス・トイレ別 / ガス給湯 / 浴室乾燥機 / 温水洗浄便座 / 洗濯機 / 独立洗面台 / ガスコンロ / ソファ / ペット可	
駐車場 (オプション)	なし	
利用料金表		
利用期間	利用料 (賃料+水道光熱費)	ルームクリーニング代
1ヶ月以上	8,810 円/日	0 円/契約
住宅保険		
ご利用料金	830円/月 (不課税)	

対象期間中のご利用で賃料が50%、ルームクリーニング代は無料!



物件の詳細や空室状況の確認、その他ご不明な点など、いつでも気軽にお問い合わせください。

お電話でのお問い合わせ
0120-397-010
受付時間10:00~17:00(土日祝16:00)

メールでのお問い合わせ
info@atinn.jp
24時間受付中

ひとの幸せを想い もてなす
atinn アットイン